

ESTADO DE SITUACION FINANCIERA

MUNICIPIO SAN MIGUEL EL ALTO

AL 31 DE JULIO DE 2016

CUENTA	ACTIVO	Año 2016	Año 2015	CUENTA	PASIVO	Año 2016	Año 2015
1110	EFFECTIVO Y EQUIVALENTES	\$15,355,947.78	\$16,934,454.33	1110	CUENTAS POR PAGAR A CORTO PLAZO	\$1,134,457.83	\$1,941,220.08
1111	EFFECTIVO	\$1,719,005.36	\$2,719,336.56	1111	SERVICIOS PERSONALES POR PAGAR A CORTO PLAZO	\$0.00	\$0.00
1112	BANCOS/ TESORERIA	\$11,239,942.42	\$11,715,117.77	1112	PROVEEDORES POR PAGAR A CORTO PLAZO	\$791,549.92	\$593,232.77
1113	BANCOS/EFERENCIAS Y OTROS	\$0.00	\$0.00	1113	CONTRATISTAS POR OBRAS PÚBLICAS POR PAGAR A CORTO PLAZO	\$3,153.25	\$3,456.55
1114	INVERSIONES TEMPORALES (HASTA 3 MESES)	\$0.00	\$0.00	1114	PARTICIPACIONES Y APORTACIONES POR PAGAR A CORTO PLAZO	\$0.00	\$0.00
1115	FONDOS CON AFECCIÓN ESPECIAL	\$2,400,000.00	\$2,500,000.00	1115	TRANSFERENCIAS OTORGADAS POR PAGAR A CORTO PLAZO	\$1,544.00	\$0.00
1116	DEPOSITOS DE FONDOS DE TERCEROS EN GARANTIA Y/O ADMINISTRACIÓN	\$0.00	\$0.00	1116	INTERESES, COMISIONES Y OTROS GASTOS DE LA DEUDA PÚBLICA POR PAGAR A CORTO PLAZO	\$0.00	\$0.00
1119	OTROS EFFECTIVOS Y EQUIVALENTES	\$0.00	\$0.00	1117	RETENCIONES Y CONTRIBUCIONES POR PAGAR A CORTO PLAZO	\$338,210.61	\$1,010,781.75
1120	DERECHOS A RECIBIR EFFECTIVO O EQUIVALENTES	\$19,995.04	\$96,716.86	1118	DEVOLUCIONES DE LA LEY DE INGRESOS POR PAGAR A CORTO PLAZO	\$0.00	\$0.00
1121	INVERSIONES FINANCIERAS DE CORTO PLAZO	\$0.00	\$0.00	1119	OTRAS CUENTAS POR PAGAR A CORTO PLAZO	\$26,111.00	\$0.00
1122	CUENTAS POR COBRAR A CORTO PLAZO	\$0.00	\$0.00	1210	PASIVO CIRCULANTE	\$134,457.83	\$200,000.00
1123	DEUDORES DIVERSOS POR COBRAR A CORTO PLAZO	\$68,580.30	\$34,499.37	2110	CUENTAS POR PAGAR A CORTO PLAZO	\$873.51	\$0.00
1124	INGRESOS POR RECUPERAR A CORTO PLAZO	\$0.00	\$0.00	2120	DOCUMENTOS POR PAGAR A CORTO PLAZO	\$0.00	\$0.00
1126	PRESTAMOS OTORGADOS A CORTO PLAZO	\$178,100.00	\$145,400.00	2121	DOCUMENTOS COMERCIALES POR PAGAR A CORTO PLAZO	\$0.00	\$0.00
1127	DEUDORES POR ANTICIPOS DE LA TESORERIA A CORTO PLAZO	\$22,000.00	\$17,202.53	2122	DOCUMENTOS CON CONTRATISTAS POR OBRAS PÚBLICAS POR PAGAR A CORTO PLAZO	\$0.00	\$0.00
1129	OTROS DERECHOS A RECIBIR EFFECTIVO O EQUIVALENTES A CORTO PLAZO	\$51,224.74	\$355.04	2129	OTROS DOCUMENTOS POR PAGAR A CORTO PLAZO	\$0.00	\$0.00
1130	DERECHOS A RECIBIR BIENES O SERVICIOS	\$0.30	\$0.30	2130	FORCIÓN A CORTO PLAZO DE LA DEUDA PÚBLICA A LARGO PLAZO	\$1,940,726.57	\$18,164,028.70
1131	ANTICIPO A PROVEEDORES POR ADQUISICIÓN DE BIENES Y PRESTACIÓN DE SERVICIOS A CORTO PLAZO	\$0.00	\$0.00	2131	FORCIÓN A CORTO PLAZO DE LA DEUDA PÚBLICA INTERNA	\$18,420.726.57	\$18,164,028.70
1132	ANTICIPO A PROVEEDORES POR ADQUISICIÓN DE BIENES INMUEBLES Y MUEBLES A CORTO PLAZO	\$0.00	\$0.00	2132	FORCIÓN A CORTO PLAZO DE LA DEUDA PÚBLICA EXTERNA	\$0.00	\$0.00
1133	ANTICIPO A PROVEEDORES POR ADQUISICIÓN DE BIENES INMUEBLES Y MUEBLES A CORTO PLAZO	\$0.00	\$0.00	2133	FORCIÓN A CORTO PLAZO DE APREMIO FINANCIERO	\$0.00	\$0.00
1134	ANTICIPO A CONTRATISTAS POR OBRAS PÚBLICAS A CORTO PLAZO	\$0.00	\$0.00	2140	TÍTULOS Y VALORES A CORTO PLAZO	\$0.00	\$0.00
1139	OTROS DERECHOS A RECIBIR BIENES O SERVICIOS A CORTO PLAZO	\$0.00	\$0.00	2141	TÍTULOS Y VALORES DE LA DEUDA PÚBLICA INTERNA A CORTO PLAZO	\$0.00	\$0.00
1140	INVENTARIOS	\$0.00	\$0.00	2142	TÍTULOS Y VALORES DE LA DEUDA PÚBLICA EXTERNA A CORTO PLAZO	\$0.00	\$0.00
1141	INVENTARIO DE MERCANCIAS PARA VENTA	\$0.00	\$0.00	2150	PASIVOS DIFERIDOS A CORTO PLAZO	\$0.00	\$0.00
1142	INVENTARIO DE MERCANCIAS TERMINADAS	\$0.00	\$0.00	2151	INGRESOS COBRADOS POR ADELANTADO A CORTO PLAZO	\$0.00	\$0.00
1143	INVENTARIO DE MERCANCIAS EN PROCESO DE ELABORACIÓN	\$0.00	\$0.00	2152	INTERESES COBRADOS POR ADELANTADO A CORTO PLAZO	\$0.00	\$0.00
1144	INVENTARIO DE MATERIAS PRIMAS, MATERIALES Y SUMINISTROS PARA PRODUCCIÓN	\$0.00	\$0.00	2159	OTROS PASIVOS DIFERIDOS A CORTO PLAZO	\$0.00	\$0.00
1145	BIENES EN TRÁNSITO	\$0.00	\$0.00	2160	FONDOS EN GARANTIA A CORTO PLAZO	\$0.00	\$0.00
1150	ALMACENES	\$0.00	\$0.00	2161	FONDOS EN GARANTIA A CORTO PLAZO	\$0.00	\$0.00
1151	ALMACÉN DE MATERIALES Y SUMINISTROS DE CONSUMO	\$0.00	\$0.00	2162	FONDOS EN ADMINISTRACIÓN A CORTO PLAZO	\$0.00	\$0.00
1160	ESTIMACIÓN POR FENÓMENO O DETERIORO DE ACTIVOS CIRCULANTES	\$0.00	\$0.00	2163	FONDOS CONTINGENTES A CORTO PLAZO	\$0.00	\$0.00
1161	ESTIMACIONES PARA CUENTAS INCORRIBLES POR DERECHOS A RECIBIR EFFECTIVO O EQUIVALENTES	\$0.00	\$0.00	2164	FONDOS DE FIDUCIARIOS, MANDATOS Y CONTRATOS ANALÓGOS A CORTO PLAZO	\$0.00	\$0.00
1162	ESTIMACIÓN POR DETERIORO DE INVENTARIOS	\$0.00	\$0.00	2165	OTROS FONDOS DE TERCEROS EN GARANTIA Y/O ADMINISTRACIÓN A CORTO PLAZO	\$0.00	\$0.00
1190	OTROS ACTIVOS CIRCULANTES	\$0.00	\$0.00	2166	VALORES Y BIENES EN GARANTIA A CORTO PLAZO	\$0.00	\$0.00
1191	VALORES EN GARANTIA	\$0.00	\$0.00	2170	PROVISIONES A CORTO PLAZO	\$0.00	\$0.00
1192	BIENES EN GARANTIA (EXCLUYE DEPÓSITOS DE FONDOS)	\$0.00	\$0.00	2171	PROVISIÓN PARA DEMANJAS Y JUICIOS A CORTO PLAZO	\$0.00	\$0.00
1193	BIENES DERIVADOS DE EMBARCOS, DECOMISOS, ASEGURAMIENTOS Y DACIÓN EN PAGAR	\$15,625,253.12	\$12,031,121.18	2172	PROVISIÓN PARA CONTINGENCIAS A CORTO PLAZO	\$0.00	\$0.00
1210	ACTIVO NO CIRCULANTE	\$2,044,542.90	\$9,072,513.93	2177	PROVEEDORES POR PAGAR A LARGO PLAZO	\$0.00	\$0.00
1211	INVERSIONES A LARGO PLAZO	\$2,044,542.90	\$2,044,542.90	2210	DOCUMENTOS POR PAGAR A LARGO PLAZO	\$0.00	\$0.00
1212	TÍTULOS Y VALORES A LARGO PLAZO	\$0.00	\$0.00	2211	PROVEEDORES POR PAGAR A LARGO PLAZO	\$0.00	\$0.00
1213	FIDUCIARIOS, MANDATOS Y CONTRATOS ANALÓGOS	\$0.00	\$0.00	2212	CONTRATISTAS POR OBRAS PÚBLICAS POR PAGAR A LARGO PLAZO	\$0.00	\$0.00
1214	PARTICIPACIONES Y APORTACIONES DE CAPITAL	\$0.00	\$0.00	2220	DOCUMENTOS POR PAGAR A LARGO PLAZO	\$0.00	\$0.00
1220	DERECHOS A RECIBIR EFFECTIVO O EQUIVALENTES A LARGO PLAZO	\$0.00	\$0.00	2221	DOCUMENTOS COMERCIALES POR PAGAR A LARGO PLAZO	\$0.00	\$0.00
1221	DOCUMENTOS POR COBRAR A LARGO PLAZO	\$0.00	\$0.00	2222	DOCUMENTOS CON CONTRATISTAS POR OBRAS PÚBLICAS POR PAGAR A LARGO PLAZO	\$0.00	\$0.00
1222	DEUDORES DIVERSOS A LARGO PLAZO	\$0.00	\$0.00	2229	OTROS DOCUMENTOS POR PAGAR A LARGO PLAZO	\$0.00	\$0.00
1223	INGRESOS POR RECUPERAR A LARGO PLAZO	\$0.00	\$0.00	2230	DEUDA PÚBLICA A LARGO PLAZO	\$134,457.83	\$200,000.00
1224	PRESTAMOS OTORGADOS A LARGO PLAZO	\$0.00	\$0.00	2231	TÍTULOS Y VALORES DE LA DEUDA PÚBLICA INTERNA A LARGO PLAZO	\$17,990,228.92	\$17,990,228.92
1229	OTROS DERECHOS A RECIBIR EFFECTIVO O EQUIVALENTES A LARGO PLAZO	\$0.00	\$0.00	2232	TÍTULOS Y VALORES DE LA DEUDA PÚBLICA EXTERNA A LARGO PLAZO	\$0.00	\$0.00
1230	BIENES INMUEBLES, INFRAESTRUCTURA Y CONSTRUCCIONES EN PROCESO	\$141,417,799.80	\$117,575,443.34	2233	PRESTAMOS DE LA DEUDA PÚBLICA INTERNA POR PAGAR A LARGO PLAZO	\$0.00	\$0.00
1231	TERRENOS	\$1,706,068.00	\$1,706,068.00	2234	PRESTAMOS DE LA DEUDA PÚBLICA EXTERNA POR PAGAR A LARGO PLAZO	\$134,457.83	\$134,457.83
1232	VIVIENDAS	\$0.00	\$0.00	2235	APREMIO FINANCIERO POR PAGAR A LARGO PLAZO	\$15,131,501.37	\$0.00
1233	EDIFICIOS NO HABITACIONALES	\$0.00	\$0.00	2240	PASIVOS DIFERIDOS A LARGO PLAZO	\$0.00	\$0.00
1234	INFRAESTRUCTURA	\$134,457,523.89	\$97,831,099.37	2241	CREDITOS DIFERIDOS A LARGO PLAZO	\$25,553,719.46	\$25,553,719.46
1235	CONSTRUCCIONES EN PROCESO EN BIENES DE DOMINIO PÚBLICO	\$2,856,804.65	\$2,856,804.65	2242	INTERESES COBRADOS POR ADELANTADO A LARGO PLAZO	\$0.00	\$0.00
1239	OTROS BIENES INMUEBLES	\$0.00	\$0.00	2249	OTROS PASIVOS DIFERIDOS A LARGO PLAZO	\$0.00	\$0.00
1240	BIENES MUEBLES	\$27,658,967.35	\$31,343,268.52	2250	FONDOS EN GARANTIA Y/O ADMINISTRACIÓN A LARGO PLAZO	\$0.00	\$0.00
1241	MOBILIARIO Y EQUIPO DE ADMINISTRACIÓN	\$1,343,268.52	\$1,081,588.50	2251	FONDOS EN GARANTIA Y/O ADMINISTRACIÓN A LARGO PLAZO	\$0.00	\$0.00
1242	MOBILIARIO Y EQUIPO EDUCACIONAL Y RECREATIVO	\$1,673,047.27	\$577,673.09	2252	FONDOS DE TERCEROS EN GARANTIA Y/O ADMINISTRACIÓN A LARGO PLAZO	\$0.00	\$0.00
1243	EQUIPO E INSTRUMENTAL MÉDICO Y DE LABORATORIO	\$50,455.20	\$0.00	2259	OTROS PASIVOS CIRCULANTES	\$20,106,122.22	\$0.00
1244	EQUIPO DE TRANSPORTÉ	\$22,439,965.21	\$22,018,065.19				

100000

ESTADO DE SITUACION FINANCIERA
MUNICIPIO SAN MIGUEL EL ALTO

AL 31 DE JULIO DE 2016

CUENTA ACTIVO	Año 2016	Año 2015	CUENTA PASIVO	Año 2016	Año 2015
1245 EQUIPO DE DEFENSA Y SEGURIDAD	\$166,119.53	\$166,119.53	2252 FONDOS EN ADMINISTRACIÓN A LARGO PLAZO	\$0.00	\$0.00
1246 MAQUINARIA, OTROS EQUIPOS Y HERRAMIENTAS	\$877,191.91	\$627,957.23	2253 FONDOS CONTINGENTES A LARGO PLAZO	\$0.00	\$0.00
1247 COLECCIONES, OBRAS DE ARTE Y OBJETOS VALIOSOS	\$942,313.92	\$742,313.92	2254 FONDOS DE HONORARIOS, MANDATOS Y CONTRATOS AVULGOS A LARGO PLAZO	\$0.00	\$0.00
1248 ACTIVOS BIOLÓGICOS	\$0.00	\$0.00	2255 OTROS FONDOS DE TERCEROS EN GARANTÍA Y/O ADMINISTRACIÓN A LARGO PLAZO	\$0.00	\$0.00
1250 ACTIVOS INTANGIBLES	\$195,614.22	\$195,614.22	2256 VALORES Y BIENES EN GARANTÍA A LARGO PLAZO	\$0.00	\$0.00
1251 SOFTWARE	\$40,819.24	\$40,819.24	2260 PROVISIONES A LARGO PLAZO	\$0.00	\$0.00
1252 PATENTES, MARCAS Y DERECHOS	\$0.00	\$0.00	2261 PROVISIÓN PARA DEPRECIACIÓN DE BIENES A LARGO PLAZO	\$0.00	\$0.00
1253 CONCESIONES Y FRANQUICIAS	\$0.00	\$0.00	2262 PROVISIÓN PARA FENSIONES A LARGO PLAZO	\$0.00	\$0.00
1254 LICENCIAS	\$154,794.98	\$154,794.98	2263 PROVISIÓN PARA CONTINGENCIAS A LARGO PLAZO	\$0.00	\$0.00
1259 OTROS ACTIVOS INTANGIBLES	\$0.00	\$0.00	2269 OTRAS PROVISIONES A LARGO PLAZO	\$0.00	\$0.00
1260 DEPRECIACIÓN, DETERIORO Y AMORTIZACIÓN ACUMULADA DE BIENES	\$0.00	\$0.00	TOTAL PASIVOS NO CIRCULANTES	\$20,106,122.29	\$22,320,228.92
1261 DEPRECIACIÓN ACUMULADA DE BIENES INMUEBLES	\$0.00	\$0.00	HACIENDA PÚBLICA/ PATRIMONIO CONTRIBUTIVO	\$0.00	\$0.00
1262 DEPRECIACIÓN ACUMULADA DE INFRAESTRUCTURA	\$0.00	\$0.00	3100	\$0.00	\$0.00
1263 DEPRECIACIÓN ACUMULADA DE BIENES MUEBLES	\$0.00	\$0.00	3110 AFORTUNACIONES	\$0.00	\$0.00
1264 DETERIORO ACUMULADO DE ACTIVOS BIOLÓGICOS	\$0.00	\$0.00	3120 DONACIONES DE CAPITAL	\$0.00	\$0.00
1265 AMORTIZACIÓN ACUMULADA DE ACTIVOS INTANGIBLES	\$0.00	\$0.00	3130 ACTUALIZACIÓN DE LA HACIENDA PÚBLICA/ PATRIMONIO	\$0.00	\$0.00
1270 ACTIVOS DIFERIDOS	\$4,405,811.60	\$4,405,811.60	3200 HACIENDA PÚBLICA/PATRIMONIO GERENCIADO	\$177,990,546.70	\$146,700,180.42
1271 ESTUDIOS, FORMULACIÓN Y EVALUACIÓN DE PROYECTOS	\$0.00	\$0.00	3210 RESULTADOS DEL EJERCICIO (AJUSTOS/ DESAJUSTOS)	\$24,440,651.60	\$24,785,892.59
1272 DECRETOS SOBRE BIENES EN RÉGIMEN DE ARRENO/ALQUILER FINANCIERO	\$0.00	\$0.00	3220 RESULTADOS DE EJERCICIOS ANTERIORES	\$155,403,228.43	\$121,772,620.76
1273 GASTOS PAGADOS POR ADELANTADO A LARGO PLAZO	\$0.00	\$0.00	3230 REVALUOS	\$0.00	\$0.00
1274 ANTICIPOS A LARGO PLAZO	\$4,405,811.60	\$4,405,811.60	3231 REVALUO DE BIENES INMUEBLES	\$0.00	\$0.00
1275 BENEFICIOS AL RETIRO DE EMPLEADOS PAGADOS POR ADELANTADO	\$0.00	\$0.00	3232 REVALUO DE BIENES MUEBLES	\$0.00	\$0.00
1276 ANTICIPOS A LARGO PLAZO	\$0.00	\$0.00	3233 REVALUO DE BIENES INTANGIBLES	\$0.00	\$0.00
1277 GASTOS PAGADOS POR ADELANTADO A LARGO PLAZO	\$0.00	\$0.00	3240 OTROS REVALUOS	\$0.00	\$0.00
1278 DECRETOS SOBRE BIENES EN RÉGIMEN DE ARRENO/ALQUILER FINANCIERO	\$0.00	\$0.00	3241 RESERVAS	\$0.00	\$0.00
1279 OTROS ACTIVOS DIFERIDOS	\$0.00	\$0.00	3242 RESERVAS DE PATRIMONIO	\$0.00	\$0.00
1280 ESTIMACIÓN POR PÉRDIDA O DETERIORO DE ACTIVOS NO CIRCULANTES	\$0.00	\$0.00	3243 RESERVAS TERRITORIALES	\$0.00	\$0.00
1281 ESTIMACIONES POR PÉRDIDA DE CUENTAS INCORRIBLES DE DOCUMENTOS POR COBRAR A LARGO PLAZO	\$0.00	\$0.00	3244 RESERVAS POR CONTINGENCIAS	\$0.00	\$0.00
1282 ESTIMACIONES POR PÉRDIDA DE CUENTAS INCORRIBLES DE DEUDORES DIVERSOS POR COBRAR A LARGO PLAZO	\$0.00	\$0.00	3245 RESERVAS POR CONTINGENCIAS	\$0.00	\$0.00
1283 ESTIMACIONES POR PÉRDIDA DE CUENTAS INCORRIBLES DE INGRESOS POR COBRAR A LARGO PLAZO	\$0.00	\$0.00	3246 RESERVAS DE PATRIMONIO	\$0.00	\$0.00
1284 ESTIMACIONES POR PÉRDIDA DE CUENTAS INCORRIBLES DE PRESTAMOS OTORGADOS A LARGO PLAZO	\$0.00	\$0.00	3247 RESERVAS TERRITORIALES	\$0.00	\$0.00
1285 ESTIMACIONES POR PÉRDIDA DE OTRAS CUENTAS INCORRIBLES A LARGO PLAZO	\$0.00	\$0.00	3248 RESERVAS DE PATRIMONIO	\$0.00	\$0.00
1290 OTROS ACTIVOS NO CIRCULANTES	\$0.00	\$0.00	3249 RESERVAS DE PATRIMONIO	\$0.00	\$0.00
1291 BIENES EN CONCESIÓN	\$0.00	\$0.00	3250 RESERVAS DE PATRIMONIO	\$0.00	\$0.00
1292 BIENES EN ARRENO/ALQUILER FINANCIERO	\$0.00	\$0.00	3251 CAMBIOS EN POLÍTICAS CONTABLES	\$141,666.67	\$141,666.67
1293 BIENES EN COMODATO	\$0.00	\$0.00	3252 CAMBIOS POR EFECTOS CONTABLES	\$0.00	\$0.00
TOTAL DE ACTIVOS NO CIRCULANTES	\$182,720,206.90	\$149,275,131.52	3300 EXCESO O INSUFICIENCIA EN LA ACTUALIZACIÓN DE LA HACIENDA PÚBLICA/ PATRIMONIO	\$0.00	\$0.00
TOTAL DE ACTIVOS	\$198,455,960.02	\$166,805,302.71	3310 RESULTADO POR POSICIÓN MONETARIA	\$0.00	\$0.00
			3320 RESULTADO POR TENENCIA DE ACTIVOS NO MONETARIOS	\$0.00	\$0.00
			HACIENDA PÚBLICA/PATRIMONIO TOTAL	\$177,990,546.70	\$146,700,180.42
			TOTAL DE PASIVO Y PATRIMONIO / HACIENDA PÚBLICA	\$198,455,960.02	\$166,805,302.71

ING. GABRIEL MARQUEZ MARTINEZ
PRESIDENTE MUNICIPAL

Ir verdad de lo anterior en los Estados Financieros y sus Notas son razonablemente correctos y responsabilidad del emisor.



H. Ayuntamiento Constitucional
San Miguel el Alto, Guatemala
PRESIDENTE MUNICIPAL

00000



A5EJ2016-07-13-03-2017-1



H. Ayuntamiento Constitucional
San Miguel el Alto, Guatemala
HACIENDA MUNICIPAL

LA MARCO ANTONIO VELEZ GOMEZ
ENCARGADO DE LA HACIENDA MUNICIPAL

**NOTAS A LOS ESTADOS FINANCIEROS
DE DESGLOSE**
Municipio San Miguel el Alto

AL 31 DE JULIO DE 2016

ESTADO DE SITUACION FINANCIERA

**ACTIVO
EFECTIVO Y EQUIVALENTES**

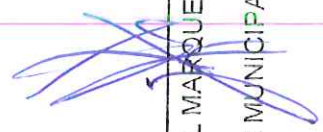
EFFECTIVO 1,716,005.36
BANCOS/TESORERÍA 12,495,877.06
FONDOS AFECTACION ESPECIFICA 2,000,000.00

BIENES MUEBLES, INFRAESTRUCTURA, BIENES INTANGIBLES
SE DEPRECIARAN DE ACUERDO A LA LEY DEL ISR


PASIVOS

La deuda publica se vence cada 30 dias y se desglosa asi

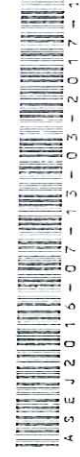
Prestamo Polideportivo 10422 41,666.66
Prestamo Luminarias 10522 55,833.33
Prestamo Bodegas 7876 141,666.67
Planta Tratadora Fondos Propios 21,661.66
FAIS (importe variable) 195,807.52


GABRIEL MARQUEZ MARTINEZ
PRESIDENTE MUNICIPAL





LA MARCO ANTONIO VELEZ GOMEZ
ENCARGADO DE LA HACIENDA MUNICIPAL
Ayuntamiento Constitucional
San Miguel el Alto, Jalisco.
HACIENDA MUNICIPAL



A S E J 2 0 1 6 - 0 7 - 1 3 - 0 3 - 2 0 1 7 - 1

H. Ayuntamiento Constitucional
San Miguel el Alto, Jalisco.

PRESENTE

Declaro y protesto de decir verdad declaramos que los Estados Financieros y sus
Notas son razonablemente correctos y responsabilidad del emisor.

000003

Estado de Actividades
Municipio San Miguel el Alto
DEL 1 DE ENERO AL 31 DE JULIO DE 2016

CUENTA	2016	2015
INGRESOS Y OTROS BENEFICIOS		
4100 INGRESOS DE GESTIÓN	\$13,433,150.24	\$12,253,623.27
4110 IMPUESTOS	\$7,556,283.02	\$7,481,296.36
4111 IMPUESTOS SOBRE LOS INGRESOS		\$288,288.28
4112 IMPUESTOS SOBRE EL PATRIMONIO		
4113 IMPUESTO SOBRE LA PRODUCCIÓN, EL CONSUMO Y LAS TRANSACCIONES	\$7,247,344.11	\$7,088,582.89
4114 IMPUESTOS AL COMERCIO EXTERIOR	\$0.00	\$0.00
4115 IMPUESTOS SOBRE NOMINAS Y ASIMILABLES	\$0.00	\$0.00
4116 IMPUESTOS ECOLÓGICOS	\$0.00	\$0.00
4117 ACCESORIOS DE IMPUESTOS	\$120,652.84	\$103,585.19
4119 OTROS IMPUESTOS	\$0.00	\$800.00
4120 CUOTAS Y APORTACIONES DE SEGURIDAD SOCIAL	\$0.00	\$0.00
4121 APORTACIONES PARA FONDOS DE VIVIENDA	\$0.00	\$0.00
4122 CUOTAS PARA EL SEGURO SOCIAL	\$0.00	\$0.00
4123 CUOTAS DE AHORRO PARA EL RETIRO	\$0.00	\$0.00
4124 ACCESORIOS DE CUOTAS Y APORTACIONES PARA LA SEGURIDAD SOCIAL	\$0.00	\$0.00
4129 OTRAS CUOTAS Y APORTACIONES PARA LA SEGURIDAD SOCIAL	\$0.00	\$0.00
4130 CONTRIBUCIONES DE MEJORAS	\$39,670.00	\$0.00
4131 CONTRIBUCIÓN DE MEJORAS POR OBRAS PÚBLICAS	\$39,670.00	\$0.00
4140 DERECHOS	\$2,418,424.10	\$2,026,178.56
4141 DERECHOS POR EL USO, GOCE, APROVECHAMIENTO O EXPLOTACIÓN DE BIENES DE DOMINIO PÚBLICO	\$250,883.00	\$263,116.00
4142 DERECHOS A LOS HIDROCARBUROS	\$0.00	\$0.00
4143 DERECHOS POR PRESTACIÓN DE SERVICIOS	\$2,040,727.10	\$1,745,411.44
4144 ACCESORIOS DE DERECHO	\$126,814.00	\$17,651.12
4148 OTROS DERECHOS	\$0.00	\$0.00
4150 PRODUCTOS DE TIPO CORRIENTE	\$443,026.00	\$1,138,718.30
4151 PRODUCTOS DERIVADOS DEL USO Y APROVECHAMIENTO DE BIENES NO SUJETOS A RÉGIMEN DE DOMINIO PÚBLICO	\$0.00	\$0.00
4152 ENAJENACIÓN DE BIENES MUEBLES NO SUJETOS A SER INVENTARIADOS	\$0.00	\$0.00
4153 ACCESORIOS DE PRODUCTOS	\$0.00	\$0.00
4159 OTROS PRODUCTOS QUE GENERAN INGRESOS CORRIENTES	\$443,026.00	\$1,138,718.30
4160 APROVECHAMIENTOS DE TIPO CORRIENTE	\$2,995,747.12	\$1,607,470.05
4161 INCENTIVOS DERIVADOS DE LA COLABORACIÓN FISCAL	\$0.00	\$54,576.81
4162 MULTAS	\$0.00	\$0.00
4163 INDEMNIZACIONES	\$122,873.20	\$108,184.27
4164 REINTEGROS	\$0.00	\$0.00
4165 APROVECHAMIENTOS PROVENIENTES DE OBRAS PÚBLICAS	\$157,719.50	\$228,625.00
4166 APROVECHAMIENTOS POR PARTICIPACIONES DERIVADAS DE LA APLICACIÓN DE LEYES	\$0.00	\$0.00
4167 APROVECHAMIENTOS POR APORTACIONES Y COOPERACIONES	\$0.00	\$0.00
4168 ACCESORIOS DE APROVECHAMIENTO	\$0.00	\$0.00
4169 OTROS APROVECHAMIENTOS	\$2,715,154.42	\$1,216,083.97
4170 INGRESOS POR VENTAS DE BIENES Y SERVICIOS	\$0.00	\$0.00
4171 INGRESOS POR VENTA DE MERCANCIAS	\$0.00	\$0.00
4172 INGRESOS POR VENTAS DE BIENES Y SERVICIOS PRODUCIDOS EN ESTABLECIMIENTOS DEL GOBIERNO	\$0.00	\$0.00
4173 INGRESOS POR VENTA DE BIENES Y SERVICIOS DE ORGANISMOS DESCENTRALIZADOS	\$0.00	\$0.00
4174 INGRESOS DE OPERACIONES DE ENTIDADES PARAESTATALES EMPRESARIALES Y NO FINANCIERAS	\$0.00	\$0.00
4190 INGRESOS NO COMPRENDIDOS EN LAS FRACC. DE LA LEY DE ING. CAUSAD. EN EJER. FISCALES ANT. PEND. DE LIQUID. O PAGO	\$0.00	\$0.00
4191 IMPUESTOS NO COMPRENDIDOS EN LAS FRACC. DE LA LEY DE ING. CAUSADOS EN EJER. FISCALES ANT. PEND. DE LIQUID. O PAGO	\$0.00	\$0.00
4192 CONTRIBUCIONES DE MEJORAS, DERECHOS, PRODUCTOS Y APROVECHAMIENTOS NO COMPRENDIDOS EN LAS FRACC. DE LEY DE ING. CAUSAD. EN EJER. FISCALES ANT. PEND. DE LIQUID. O PAGO	\$0.00	\$0.00
4200 PARTICIPACIONES, APORTACIONES, TRANSFERENCIAS, ASIGNACIONES, SUBSIDIOS Y OTRAS AYUDAS	\$51,156,697.78	\$53,883,136.59
4210 PARTICIPACIONES Y APORTACIONES	\$51,156,697.78	\$53,883,136.59
4211 PARTICIPACIONES	\$30,382,701.78	\$27,860,149.43
4212 APORTACIONES	\$16,140,329.33	\$15,444,844.26
4213 CONVENIOS	\$4,633,666.67	\$10,578,142.90
4220 TRANSFERENCIAS, ASIGNACIONES, SUBSIDIOS Y OTRAS AYUDAS	\$0.00	\$0.00
4221 TRANSFERENCIAS INTERNAS Y ASIGNACIONES AL SECTOR PÚBLICO	\$0.00	\$0.00
4222 TRANSFERENCIAS AL RESTO DEL SECTOR PÚBLICO	\$0.00	\$0.00
4223 SUBSIDIOS Y SUBVENCIONES	\$0.00	\$0.00
4224 AYUDAS SOCIALES	\$0.00	\$0.00
4225 PENSIONES Y JUBILACIONES	\$0.00	\$0.00
4300 OTROS INGRESOS Y BENEFICIOS	\$0.00	\$0.00
4310 INGRESOS FINANCIEROS	\$0.00	\$0.00
4311 INTERESES GANADOS DE VALORES, CRÉDITOS, BONOS Y OTROS.	\$0.00	\$0.00
4319 OTROS INGRESOS FINANCIEROS	\$0.00	\$0.00
4320 INCREMENTO POR VARIACIÓN DE INVENTARIOS	\$0.00	\$0.00
4321 INCREMENTO POR VARIACIÓN DE INVENTARIOS DE MERCANCIAS PARA VENTA	\$0.00	\$0.00
4322 INCREMENTO POR VARIACIÓN DE INVENTARIOS DE MERCANCIAS TERMINADAS	\$0.00	\$0.00
4323 INCREMENTO POR VARIACIÓN DE MERCANCIAS EN PROCESO DE ELABORACIÓN	\$0.00	\$0.00

000004

**Estado de Actividades
Municipio San Miguel el Alto
DEL 1 DE ENERO AL 31 DE JULIO DE 2016**

CUENTA	2016	2015
4324 INCREMENTO POR VARIACION DE INVENTARIOS DE MATERIAS PRIMAS, MATERIALES Y SUMINISTROS PARA PRODUCCION	\$0.00	\$0.00
4325 INCREMENTO POR VARIACION DE ALMACEN DE MERCANCIAS PRIMAS, MATERIALES Y SUMINISTROS DE CONSUMO	\$0.00	\$0.00
4330 DIMINUCION DEL EXCESO DE ESTIMACIONES POR PERDIDA O DETERIORO U OBSOLESCENCIA	\$0.00	\$0.00
4340 DIMINUCION DEL EXCESO DE PROVISIONES	\$0.00	\$0.00
4341 DIMINUCION DEL EXCESO DE PROVISIONES	\$0.00	\$0.00
4390 OTROS INGRESOS Y BENEFICIOS VARIOS	\$0.00	\$0.00
4391 OTROS INGRESOS DE EJERCICIOS ANTERIORES	\$0.00	\$0.00
4392 BONIFICACIONES Y DESCUENTOS OBTENIDOS	\$0.00	\$0.00
4393 DIFERENCIAS POR TIPO DE CAMBIO A FAVOR EN EFECTIVO Y EQUIVALENTES	\$0.00	\$0.00
4394 DIFERENCIAS DE COTIZACIONES A FAVOR EN VALORES NEGOCIABLES	\$0.00	\$0.00
4395 RESULTADO POR POSICION MONETARIA	\$0.00	\$0.00
4396 UTILIDADES POR PARTICIPACION PATRIMONIAL	\$0.00	\$0.00
4399 OTROS INGRESOS Y BENEFICIOS VARIOS	\$0.00	\$0.00
TOTAL DE INGRESOS	\$64,589,848.02	\$66,136,759.86
GASTOS Y OTRAS PERDIDAS		
5100 GASTOS DE FUNCIONAMIENTO	\$39,183,157.42	\$37,437,330.84
5110 SERVICIOS PERSONALES	\$23,333,045.43	\$21,840,743.24
5111 REMUNERACIONES AL PERSONAL DE CARACTER PERMANENTE	\$17,141,274.05	\$14,438,320.01
5112 REMUNERACIONES AL PERSONAL DE CARACTER TRANSITORIO	\$1,473,803.00	\$3,351,341.00
5113 REMUNERACIONES ADICIONALES Y ESPECIALES	\$772,121.00	\$662,518.00
5114 SEGURIDAD SOCIAL	\$3,443,369.38	\$3,091,294.23
5115 OTRAS PRESTACIONES SOCIALES Y ECONOMICAS	\$502,458.00	\$297,270.00
5116 PAGO DE ESTIMULOS A SERVIDORES PUBLICOS	\$0.00	\$0.00
5120 MATERIALES Y SUMINISTROS	\$5,500,045.97	\$4,927,519.76
5121 MATERIALES DE ADMINISTRACION, EMISION DE DOCUMENTOS Y ARTICULOS OFICIALES	\$674,359.49	\$367,661.17
5122 ALIMENTOS Y UTENSILIOS	\$349,280.83	\$294,268.97
5123 MATERIAS PRIMAS Y MATERIALES DE PRODUCCION Y COMERCIALIZACION	\$382.80	\$0.00
5124 MATERIALES Y ARTICULOS DE CONSTRUCCION Y DE REPARACION	\$264,679.07	\$235,690.29
5125 PRODUCTOS QUIMICOS, FARMACEUTICOS Y DE LABORATORIO	\$101,933.82	\$36,363.05
5126 COMBUSTIBLES, LUBRICANTES Y ADITIVOS	\$3,920,672.74	\$3,672,189.15
5127 VESTUARIO, BLANCOS, PRENDAS DE PROTECCION Y ARTICULOS DEPORTIVOS	\$180,586.21	\$305,592.20
5128 MATERIALES / SUMINISTROS PARA SEGURIDAD	\$232.00	\$0.00
5129 HERRAMIENTAS, REFACCIONES Y ACCESORIOS MENORES	\$7,919.01	\$15,734.93
5130 SERVICIOS GENERALES	\$10,350,066.02	\$10,669,067.84
5131 SERVICIOS BASICOS	\$3,318,349.53	\$2,692,537.94
5132 SERVICIOS DE ARRENDAMIENTO	\$73,260.00	\$205,977.00
5133 SERVICIOS PROFESIONALES, CIENTIFICOS, TECNICOS Y OTROS SERVICIOS	\$230,980.38	\$199,845.80
5134 SERVICIOS FINANCIEROS, BANCARIOS Y COMERCIALES	\$450,568.18	\$505,202.07
5135 SERVICIOS DE INSTALACION, REPARACION, MANTENIMIENTO Y CONSERVACION	\$4,579,809.27	\$5,548,023.07
5136 SERVICIOS DE COMUNICACION SOCIAL Y PUBLICIDAD	\$421,136.70	\$180,693.92
5137 SERVICIOS DE TRASLADO Y VIATICOS	\$257,955.19	\$202,366.01
5138 SERVICIOS OFICIALES	\$468,851.06	\$312,982.99
5139 OTROS SERVICIOS GENERALES	\$549,154.71	\$821,439.14
5200 TRANSFERENCIAS, ASIGNACIONES, SUBSIDIOS Y OTRAS AYUDAS	\$2,319,461.57	\$3,250,156.94
5210 TRANSFERENCIAS INTERNAS Y ASIGNACIONES AL SECTOR PUBLICO	\$1,510,000.00	\$1,989,370.77
5211 ASIGNACIONES AL SECTOR PUBLICO	\$30,000.00	\$592,371.77
5212 TRANSFERENCIAS INTERNAS AL SECTOR PUBLICO	\$1,480,000.00	\$1,396,999.00
5220 TRANSFERENCIAS AL RESTO DEL SECTOR PUBLICO	\$0.00	\$0.00
5221 TRANSFERENCIAS A ENTIDADES PARAESTATALES	\$0.00	\$0.00
5222 TRANSFERENCIAS A ENTIDADES FEDERATIVAS Y MUNICIPIOS	\$0.00	\$0.00
5230 SUBSIDIOS Y SUBVENCIONES	\$0.00	\$0.00
5231 SUBSIDIOS	\$0.00	\$0.00
5232 SUBVENCIONES	\$0.00	\$0.00
5240 AYUDAS SOCIALES	\$0.00	\$0.00
5241 AYUDAS SOCIALES A PERSONAS	\$0.00	\$0.00
5242 BECAS	\$0.00	\$0.00
5243 AYUDAS SOCIALES A INSTITUCIONES	\$0.00	\$0.00
5244 AYUDAS SOCIALES POR DESASTRES NATURALES Y OTROS SINIESTROS	\$0.00	\$0.00
5250 PENSIONES Y JUBILACIONES	\$0.00	\$0.00
5251 PENSIONES	\$0.00	\$0.00
5252 JUBILACIONES	\$0.00	\$0.00
5259 OTRAS PENSIONES Y JUBILACIONES	\$0.00	\$0.00
5260 TRANSFERENCIAS A FIDEICOMISOS, MANDATOS Y CONTRATOS ANALOGOS	\$18,932.00	\$24,893.00
5261 TRANSFERENCIAS A FIDEICOMISOS, MANDATOS Y CONTRATOS ANALOGOS AL GOBIERNO	\$0.00	\$0.00
5262 TRANSFERENCIAS A FIDEICOMISOS, MANDATOS Y CONTRATOS ANALOGOS A ENTIDADES PARAESTATALES	\$18,932.00	\$24,893.00

00005

Estado de Actividades
Municipio San Miguel el Alto
DEL 1 DE ENERO AL 31 DE JULIO DE 2016

CUENTA	2016	2015
5270 TRANSFERENCIAS A LA SEGURIDAD SOCIAL	\$0.00	\$0.00
5271 TRANSFERENCIAS POR OBLIGACIONES DE LEY	\$0.00	\$0.00
5280 DONATIVO	\$0.00	\$0.00
5281 DONATIVOS A INSTITUCIONES SIN FINES DE LUCRO	\$0.00	\$0.00
5282 DONATIVOS A ENTIDADES FEDERATIVAS Y MUNICIPIOS	\$0.00	\$0.00
5283 DONATIVOS A FIDEICOMISOS, MANDATOS Y CONTRATOS ANALOGOS PRIVADOS	\$0.00	\$0.00
5284 DONATIVOS A FIDEICOMISOS, MANDATOS Y CONTRATOS ANALOGOS ESTATALES	\$0.00	\$0.00
5285 DONATIVOS INTERNACIONAL	\$0.00	\$0.00
5290 TRANSFERENCIAS AL EXTERIOR	\$0.00	\$0.00
5291 TRANSFERENCIAS AL EXTERIOR A GOBIERNOS EXTRANJEROS Y ORGANISMOS INTERNACIONALES	\$0.00	\$0.00
5292 TRANSFERENCIAS AL SECTOR PRIVADO EXTERNO	\$0.00	\$0.00
5300 PARTICIPACIONES Y APORTACIONES	\$0.00	\$0.00
5310 PARTICIPACIONES	\$0.00	\$0.00
5311 PARTICIPACIONES DE LA FEDERACION A ENTIDADES FEDERATIVAS Y MUNICIPIOS	\$0.00	\$0.00
5312 PARTICIPACIONES DE LAS ENTIDADES FEDERATIVAS A LOS MUNICIPIOS	\$0.00	\$0.00
5320 APORTACIONES	\$0.00	\$0.00
5321 APORTACIONES DE LA FEDERACION A ENTIDADES FEDERATIVAS Y MUNICIPIOS	\$0.00	\$0.00
5322 APORTACIONES DE LAS ENTIDADES FEDERATIVAS A LOS MUNICIPIOS	\$0.00	\$0.00
5330 CONVENIOS	\$0.00	\$0.00
5331 CONVENIOS DE REASIGNACION	\$0.00	\$0.00
5332 CONVENIOS DE DECENTRALIZACION Y OTROS	\$0.00	\$0.00
5400 INTERESES, COMISIONES Y OTROS GASTOS DE LA DEUDA PÚBLICA	\$646,577.43	\$663,379.09
5410 INTERESES DE LA DEUDA PÚBLICA	\$646,577.43	\$663,379.09
5411 INTERESES DE LA DEUDA PÚBLICA INTERNA	\$646,577.43	\$663,379.09
5412 INTERESES DE LA DEUDA PÚBLICA EXTERNA	\$0.00	\$0.00
5420 COMISIONES DE LA DEUDA PÚBLICA	\$0.00	\$0.00
5421 COMISIONES DE LA DEUDA PÚBLICA INTERNA	\$0.00	\$0.00
5422 COMISIONES DE LA DEUDA PÚBLICA EXTERNA	\$0.00	\$0.00
5430 GASTOS DE LA DEUDA PÚBLICA	\$0.00	\$0.00
5431 GASTOS DE LA DEUDA PÚBLICA INTERNA	\$0.00	\$0.00
5432 GASTOS DE LA DEUDA PÚBLICA EXTERNA	\$0.00	\$0.00
5440 COSTO POR COBERTURAS	\$0.00	\$0.00
5441 COSTO POR COBERTURAS	\$0.00	\$0.00
5450 APOYOS FINANCIEROS	\$0.00	\$0.00
5451 APOYOS FINANCIEROS A INTERMEDIARIOS	\$0.00	\$0.00
5452 APOYOS FINANCIEROS A AHORRADORES Y DEUDORES DEL SISTEMA FINANCIERO NACIONAL	\$0.00	\$0.00
5500 OTROS GASTOS Y PERDIDAS EXTRAORDINARIAS	\$0.00	\$0.00
5510 ESTIMACIONES, DEPRECIACIONES, DETERIOROS, OBSOLESCENCIA Y AMORTIZACIONES	\$0.00	\$0.00
5511 ESTIMACIONES POR PERDIDA O DETERIORO DE ACTIVOS CIRCULANTES	\$0.00	\$0.00
5512 ESTIMACIONES POR PERDIDA O DETERIORO DE ACTIVO NO CIRCULANTE	\$0.00	\$0.00
5513 DEPRECIACION DE BIENES INMUEBLES	\$0.00	\$0.00
5514 DEPRECIACION DE INFRAESTRUCTURA	\$0.00	\$0.00
5515 DEPRECIACION DE BIENES MUEBLES	\$0.00	\$0.00
5516 DETERIORO DE LOS ACTIVOS BIOLÓGICOS	\$0.00	\$0.00
5517 AMORTIZACION DE ACTIVOS INTANGIBLES	\$0.00	\$0.00
5520 PROVISIONES	\$0.00	\$0.00
5521 PROVISIONES DE PASIVOS A CORTO PLAZO	\$0.00	\$0.00
5522 PROVISIONES DE PASIVOS A LARGO PLAZO	\$0.00	\$0.00
5530 DISMINUCIÓN DE INVENTARIOS	\$0.00	\$0.00
5531 DISMINUCIÓN DE INVENTARIOS DE MERCANCIAS PARA VENTA	\$0.00	\$0.00
5532 DISMINUCIÓN DE INVENTARIOS DE MERCANCIAS TERMINADAS	\$0.00	\$0.00
5533 DISMINUCIÓN DE INVENTARIOS DE MERCANCIAS EN PROCESO DE ELABORACIÓN	\$0.00	\$0.00
5534 DISMINUCIÓN DE INVENTARIOS DE MATERIAS PRIMAS, MATERIALES Y SUMINISTROS PARA PRODUCCIÓN	\$0.00	\$0.00
5535 DISMINUCIÓN DE ALMACEN DE MATERIALES Y SUMINISTROS DE CONSUMO	\$0.00	\$0.00
5540 AUMENTO POR INSUFICIENCIA DE ESTIMACIONES POR PÉRDIDA O DETERIORO U OBSOLESCENCIA	\$0.00	\$0.00
5541 AUMENTO POR INSUFICIENCIA DE ESTIMACIONES POR PÉRDIDA O DETERIORO U OBSOLESCENCIA	\$0.00	\$0.00
5550 AUMENTO POR INSUFICIENCIA DE PROVISIONES	\$0.00	\$0.00
5551 AUMENTO POR INSUFICIENCIA DE PROVISIONES	\$0.00	\$0.00
5590 OTROS GASTOS	\$0.00	\$0.00
5591 GASTOS DE EJERCICIOS ANTERIORES	\$0.00	\$0.00
5592 PERDIDAS POR RESPONSABILIDADES	\$0.00	\$0.00
5593 BONIFICACIONES Y DESCUENTOS OTORGADOS	\$0.00	\$0.00
5594 DIFERENCIAS POR TIPO DE CAMBIO NEGATIVAS EN EFECTIVO Y EQUIVALENTES	\$0.00	\$0.00

000006

**Estado de Actividades
Municipio San Miguel el Alto
DEL 1 DE ENERO AL 31 DE JULIO DE 2016**

CUENTA	2016	2015
5995 DIFERENCIAS DE COTIZACIONES NEGATIVAS EN VALORES NEGOCIABLES	\$0.00	\$0.00
5596 RESULTADO POR POSICION MONETARIA	\$0.00	\$0.00
5997 PERDIDAS POR PARTICIPACION PATRIMONIAL	\$0.00	\$0.00
5999 OTROS GASTOS VARIOS	\$0.00	\$0.00
5600 INVERSION PUBLICA	\$0.00	\$0.00
5610 INVERSION PUBLICA NO CAPITALIZABLE	\$0.00	\$0.00
TOTAL DE GASTOS Y OTRAS PERDIDAS	\$42,149,196.42	\$41,350,866.87
CUENTAS DE CIERRE CONTABLE		
6100 RESUMEN DE INGRESOS Y GASTOS	\$0.00	\$0.00
6200 AHORRO DE LA GESTION	\$22,440,651.60	\$24,785,892.99
6300 DESAHORRO DE LA GESTION	\$0.00	\$0.00
AHORRO/DESAHORRO NETO DEL EJERCICIO	\$22,440,651.60	\$24,785,892.99

ING. GABRIEL MARQUEZ MARTINEZ
UNIDOS PRESIDENTE MUNICIPAL



H. Ayuntamiento Constitucional.
San Miguel el Alto, Jalisco.
PRESIDENCIA

[Handwritten signature]



LA MARCO ANTONIO VELEZ GOMEZ
ENCARGADO DE LA HACIENDA MUNICIPAL

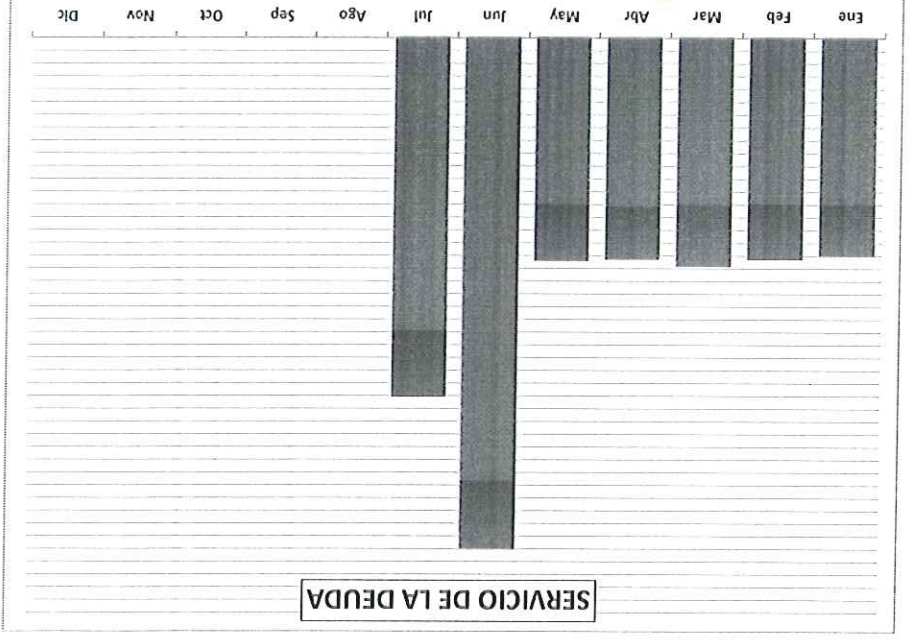
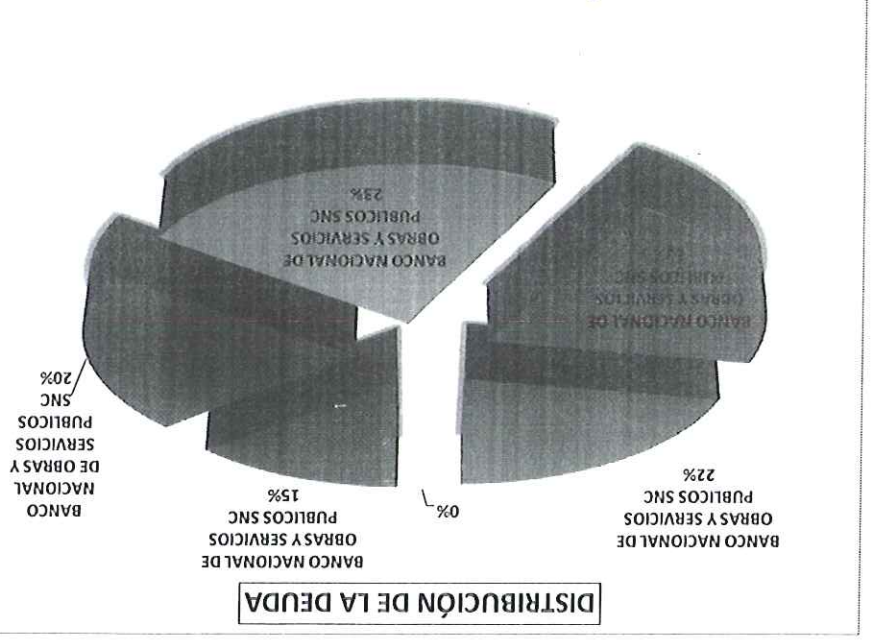
H. Ayuntamiento Constitucional
San Miguel el Alto, Jalisco.
HACIENDA MUNICIPAL



000007

Estado de Deuda Pública
Entidad Pública: Municipio San Miguel el Alto
DEL 1 DE ENERO AL 31/12/2008 DE JULIO DE 2016

No.	No. DE CUENTA	NOMBRE DEL ACREEDOR	MONTO DISPUESTO	PERIODO DE AMORTIZACIÓN		TAS % DE INTERÉS	PLAZO	DESTINO	SALDO AL 31 DE DICIEMBRE DE 2013			SALDO AL DIA ULTIMO DE JULIO DE 2016
				INICIO	VERIFICACION				EMPRÉSTITOS	AMORTIZACIONES	DEL 1 ENERO DE 2016	
1	21310-0001	BANCO NACIONAL DE OBRAS Y SERVICIOS	5,000,000.00	01/02/2017	01/02/2022	120	TIE + 3.13	Construcion del Polideportivo	3,083,333.18		291,666.69	2,791,666.49
2	21310-0002	BANCO NACIONAL DE OBRAS Y SERVICIOS	6,700,000.00	01/06/2012	01/05/2022	119	TIE + 2.86	Programa ahorro de energia, elec	4,333,338.48		390,833.31	3,942,505.17
3	21310-0003	BANCO NACIONAL DE OBRAS Y SERVICIOS	17,000,000.00	25/02/2009	01/02/2019	119	TIE + 1.62	Adq. Fraccion de terreno	5,383,333.06		991,666.69	4,391,666.37
4	21310-10000	BANCO NACIONAL DE OBRAS Y SERVICIOS	5,198,798.66	01/09/2011	01/09/2031	240	TIE + 3.12	Construcion Planta de tratamier	4,059,882.33		151,631.62	3,908,250.71
5	21310-00004	BANCO NACIONAL DE OBRAS Y SERVICIOS	4,924,999.87	20/05/2016	30/09/2018	28	fija + 6.55 p	Anticipo participaciones FAISM	4,924,999.87		628,132.61	4,296,867.26
TOTAL DE DEUDA PÚBLICA									16,859,887.05	4,924,999.87	2,453,930.92	19,330,956.00



H. Ayuntamiento Constitucional
San Miguel el Alto, Jalisco.
HACIENDA MUNICIPAL



ENCARGADO DE LA HACIENDA MUNICIPAL
LA MARCO ANTONIO VELEZ GOMEZ

[Handwritten signature]



M. Ayuntamiento Constitucional
San Miguel el Alto, Jalisco.
PRESIDENCIA



ING. GABRIEL MARQUEZ MARTINEZ
PRESIDENTE MUNICIPAL

[Handwritten signature]

800000

Saldo al 31 de Dic. de 2015

MES	EMPRESTOS	AMORTIZACIONES	INTERÉS	EMPRESTOS	AMORTIZACIONES	INTERÉS	EMPRESTOS	AMORTIZACIONES	INTERÉS	EMPRESTOS	AMORTIZACIONES	INTERÉS
ENERO	0.00	41,666.67	15,975.50	0.00	55,833.33	21,272.21	0.00	55,833.33	21,272.21	0.00	55,833.33	21,272.21
FEBRERO	0.00	41,666.67	17,522.54	0.00	55,833.33	23,458.57	0.00	55,833.33	23,458.57	0.00	55,833.33	23,458.57
MARZO	0.00	41,666.67	19,148.54	0.00	55,833.33	25,723.17	0.00	55,833.33	25,723.17	0.00	55,833.33	25,723.17
ABRIL	0.00	41,666.67	16,555.16	0.00	57,833.33	22,253.62	0.00	57,833.33	22,253.62	0.00	57,833.33	22,253.62
MAYO	0.00	41,666.67	17,437.85	0.00	55,833.33	23,520.95	0.00	55,833.33	23,520.95	0.00	55,833.33	23,520.95
JUNIO	0.00	41,666.67	19,037.20	0.00	55,833.33	25,624.01	0.00	55,833.33	25,624.01	0.00	55,833.33	25,624.01
JULIO	0.00	41,666.67	15,931.68	0.00	55,833.33	21,457.81	0.00	55,833.33	21,457.81	0.00	55,833.33	21,457.81
AGOSTO	0.00	41,666.67		0.00						0.00		
SEPTIEMBRE	0.00	41,666.67		0.00						0.00		
OCTUBRE	0.00	41,666.67		0.00						0.00		
NOVIEMBRE	0.00	41,666.67		0.00						0.00		
DICIEMBRE	0.00	41,666.67		0.00						0.00		
SUMA	0.00	337,666.69	121,658.47	0.00	390,833.31	163,410.35	0.00	391,666.69	159,474.27	0.00	392,519.62	151,631.62

Empréstito

Amortización

Interés pagado

EMPRESTOS

AMORTIZACIONES

INTERÉS

EMPRESTOS

AMORTIZACIONES

INTERÉS

EMPRESTOS

AMORTIZACIONES

INTERÉS

EMPRESTOS

AMORTIZACIONES

INTERÉS

EMPRESTOS

AMORTIZACIONES

INTERÉS

EMPRESTOS

AMORTIZACIONES

INTERÉS

EMPRESTOS

AMORTIZACIONES

INTERÉS

EMPRESTOS

AMORTIZACIONES

INTERÉS

EMPRESTOS

AMORTIZACIONES

INTERÉS

EMPRESTOS

AMORTIZACIONES

INTERÉS

EMPRESTOS

AMORTIZACIONES

INTERÉS

EMPRESTOS

AMORTIZACIONES

INTERÉS

EMPRESTOS

AMORTIZACIONES

INTERÉS

EMPRESTOS

AMORTIZACIONES

INTERÉS

EMPRESTOS

ING. GABRIEL MARTÍNEZ MARTÍNEZ
PRESIDENTE MUNICIPAL



LA MARCA ANTON O VELAZ GOMEZ
EN COMISIONADO DE LA HACIENDA MUNICIPAL




H. Ayuntamiento Constitucional
San Miguel el Alto, Jalisco.
HACIENDA MUNICIPAL



Al presente nos declara mos que los Estados Financieros y sus Notas son razonablemente correctos y responsabilidad del emisor.

H. Ayuntamiento Constitucional
San Miguel el Alto, Jalisco.
PRESIDENCIA



000			000			000			000			000			000		
0.00	0.00	0.00	0.00	0.00	0.00	0.00	0.00	0.00	0.00	0.00	0.00	0.00	0.00	0.00	0.00	0.00	
0.00	0.00	0.00	0.00	0.00	0.00	0.00	0.00	0.00	0.00	0.00	0.00	0.00	0.00	0.00	0.00	0.00	
0.00	0.00	0.00	0.00	0.00	0.00	0.00	0.00	0.00	0.00	0.00	0.00	0.00	0.00	0.00	0.00	0.00	
0.00	0.00	0.00	0.00	0.00	0.00	0.00	0.00	0.00	0.00	0.00	0.00	0.00	0.00	0.00	0.00	0.00	
0.00	0.00	0.00	0.00	0.00	0.00	0.00	0.00	0.00	0.00	0.00	0.00	0.00	0.00	0.00	0.00	0.00	
0.00	0.00	0.00	0.00	0.00	0.00	0.00	0.00	0.00	0.00	0.00	0.00	0.00	0.00	0.00	0.00	0.00	
0.00	0.00	0.00	0.00	0.00	0.00	0.00	0.00	0.00	0.00	0.00	0.00	0.00	0.00	0.00	0.00	0.00	
0.00	0.00	0.00	0.00	0.00	0.00	0.00	0.00	0.00	0.00	0.00	0.00	0.00	0.00	0.00	0.00	0.00	
0.00	0.00	0.00	0.00	0.00	0.00	0.00	0.00	0.00	0.00	0.00	0.00	0.00	0.00	0.00	0.00	0.00	

000010

Informativa de Proveedores
Municipio San Miguel el Alto
DEL 1 AL 31 DE JULIO DE 2016

Nombre o Razón Social	RFC	ORIGEN	CONCEPTO	DOMICILIO	IMPORTE	FECHA DE FACTURA	NO. DE FACTURA
ACEROS RIOS ALCALA, S.A. DE C.V.	ARA990723611	Recaudación pi	VARILLA, ESTRIBO Y ALAMBRE	CARR. JALOSTOTITLAN-GUADALAJARA KM.3	6188.31	24/06/2016	20097
ALICIA VAZQUEZ GUZMAN	VAG6406237U6	Recaudación pi	TALACHAS UNIDAD NO. 39	AVE. MORELOS #185	4640	01/07/2016	763
ALICIA VAZQUEZ GUZMAN	VAG6406237U6	Del Fondo de F	TALACHA UNIDAD 59	AVE. MORELOS #185	870	04/07/2016	767
ANTONIO GUTIERREZ CORTES	GUC5809228K1	Recaudación pi	BOMBA HIDRAULICA, REPARACI	BARCELONA 437	13688	26/07/2016	986
ASSORIAS AVANZADAS MERCANTILES SA DE	AAM1108231M8	Recaudación pi	TRAMITE ANTE DEPENDENCIAS	ISLA POMONA 366	11600	27/07/2016	3693
ASOCIACION DE TRANSPORTISTAS DE CARRET	ATC140430RV8	Recaudación pi	VIAJES DE TEPETATE	RIO ZULUA#2210	12528	08/07/2016	1408
BERTHA CECILIA JIMENEZ CERRILLO	JIC850618DB6	Del Fondo de F	SERV VARIOS TRABAJOS MECAN	N/P	5500.72	18/07/2016	A665E61
BUEN MANEJO DEL CAMPO, SA DE CV	BMC100326DL5	Recaudación pi	ANTICIPO SISTEMA BIOBOLSA BI	AMATIAN 37 INT 4	9026.8	14/07/2016	BB 1481
CAMARENA AUTOMOTRIZ DE OCCIDENTE S.A.	CAO850307HY1	Del Fondo de F	TENIS CORRER NARANJA	AV 8 DE JULIO 2206	2598.69	05/07/2016	SMA 0001325
CARLOS GABRIEL HERNANDEZ PLATA	HEHP 940720 P23	Recaudación pi	RENTA EQUIPO LUZ Y SONIDO	IGNACI RAMIREZ 186	11600	12/07/2016	195
CENTRO MUEBLERO DE URUAPAN, SA DE CV	CMU040507T54	Recaudación pi	REFIGERADOR	CARR. URUAPAN PATZCUARO KM61	6190	04/07/2016	10768
CENTRO REFACCIONARIO EL CANELO SA DE CV	CRC030828CR6	Recaudación pi	CAJA VELOCIDADES AUTOMATIC	CARR SAN JUAN - LAGOS KM 5.9	6960	27/07/2016	11244
COMERCIALIZADORA RESTER SA DE CV	GRE140822FZ1	Recaudación pi	PERIODICO FIESTAS 2016	CUAUTITLAN 684	9280	26/06/2016	01100E
COMISION FEDERAL DE ELECTRICIDAD	CFE370814QJ10	Recaudación pi	CONSUMO DE ENERGIA ELECTRI	AV. PASEO DE LA REFORMA #164	377600	28/06/2016	8674
CORPORATIVO ELECTRICO TAPATIO S.A. DE C	CET890123511	Recaudación pi	LAMPARAS MASTER	PELICANO 1015	10718.4	19/07/2016	8373
DANIA ELIZABETH GOMEZ SANCHEZ	GOSD960118N8Y	Recaudación pi	CAMBIAR CLUTH	CARR A SAN JUAN KM 4.5	21065.6	11/07/2016	A7
EDUARDO GONZALEZ JIMENEZ	GJG620511J16	Recaudación pi	MANGUERA	LOPEZ MATEOS#148	9651.2	13/07/2016	49
EDUARDO GONZALEZ JIMENEZ	GJG620511J16	Del Fondo de F	DISCOS RECTIFICADOS	LOPEZ MATEOS#148	116	13/07/2016	50
EDUARDO OCHOA OCEGUEDA	OOOE7705215V5	Recaudación pi	MATERIALES E INSTALACION	PABLO VALDEZ 12	19877.76	15/07/2016	235
ESTACION JH S.A DE C.V	EJH0503034I3	Recaudación pi	COMBUSTIBLE	CARRETERA SAN MIGUELSAN JULIAN KM 2	226982.3	29/06/2016	B 3638
ESTACION JH S.A DE C.V	EJH0503034I3	Del Fondo de F	COMBUSTIBLE VEHICULOS PROT	CARRETERA SAN MIGUELSAN JULIAN KM 2	151799.4	29/06/2016	B 3635
FABRICIANO MUÑOZ PADILLA	MUPF650822LN1	Recaudación pi	LAMINAS	AV HIDALGO 66 PTE	40600	04/07/2016	A 734
FRANCISCO JAVIER TRUJILLO CRUZ	TUCF710123K14	Recaudación pi	CAMION DE TEPETATE	N/P	15312	11/07/2016	46060B8B8CDD
GASER DE MEXICO SA DE CV	GME030716NA4	Recaudación pi	FOOT 5 TERMOFORMADO ROM	5 DE JUNIO 25 A	13250	26/07/2016	7592
INSUMOS AGRORPECUARIOS SAN ISIDRO S/A,	CIAS071029810	Recaudación pi	VARILLA 3/8 12 MTS, ALAMBRE	I CARR AL VALLE KM 1 #40	16059.02	14/07/2016	2377
IRENE ALCANTAR NAVARRO	AANI5405141F4	Recaudación pi	GUANTE Y BOLSA PARA ESTERILI	GONZALO CURIEL #365 A	6250.83	19/07/2016	13569
JACQUELINE MORALES SA DE CV	JMO15121TT9	Recaudación pi	PREPARACION SRITA SAN MIGU	AV. CHAPALITA 1005	8700	20/05/2016	A9
JAZMIN ALEJANDRA NAVEJA GONZALEZ	NAG930611UG7	Del Fondo de F	PAPELERIA MARCADORES DE CE	FRANCISCO I MADERO #266	281.74	11/07/2016	160
JAZMIN ALEJANDRA NAVEJA GONZALEZ	NAG930611UG7	Recaudación pi	FOLLETOS PROMOCION TURISTI	FRANCISCO I MADERO #266	81899.02	25/07/2016	168
JORGE DE ANDA PADILLA	AAPJ671001DEA	Del Fondo de F	AMORTIGUADOR TRASERO Y M	AQUILES SERDAN #78	6740	20/07/2016	327
JOSE ALBERTO RAMOS MORONES	RAMA740228D92	Recaudación pi	COMPRESOR 1-14	BLVD DIAZ ORDAZ 653	5220	07/07/2016	F000246
JOSE ASUNCION GUTIERREZ GUTIERREZ	GUGA7012133B4	Recaudación pi	CARGA DE OXIGENO INDUSTRI	ABASOLO #5-A	9100	21/07/2016	494
JOSE ASUNCION LOZANO JIMENEZ	LOJA890629NU4	Recaudación pi	DESCHABLES	N/P	5115.32	23/06/2016	6F0916FA2301
JOSE DE JESUS PADILLA MACIAS	PAMJ8112202H6	Recaudación pi	PRODUCCION, PROMOCION Y D	BENIGNO ROMO#27	12412	13/07/2016	23
JOSE GUADALUPE LEON GARCIA	LEGG58076HD5	Recaudación pi	2400 TABICONES	ANTONIO BRAVO#48	12446.8	17/06/2016	31
JOSE LUIS HERNANDEZ DE LEON	HELL901126TB	Recaudación pi	BALONES, CONOS, SILBATOS,	ROMELIO RUIZ #101	9686	05/07/2016	258
JUDITH ELENA OLIVERA MIRAMONTES	OEMJ680506UX7	Recaudación pi	KIT SELLOS, TORNILLOS TENSOR	MANUEL MUÑOZ 267	3662.34	06/07/2016	E000754
MACEDONIO LOZA JIMENEZ	LOJM740321RK1	Recaudación pi	NOVALOSA	N/P	9802	20/07/2016	8407C88A29CA
MATERIALES MAQUINARIA Y CONSTRUCCION	MMJC121212H9	Recaudación pi	PUERTAS HERRERIA BAÑOS ES	PEDRO MORENO #3303	62651.6	02/06/2016	744
MAXIMILIANO AUTOPARTES S.A. DE C.V.	MAU980312NH8	Del Fondo de F	ACEITE CASTROL SINTETICO	DESV. JALOS-SAN JULIAN S/N	2845	07/07/2016	3943
MAXIMILIANO AUTOPARTES S.A. DE C.V.	MAU980312NH8	Recaudación pi	ORQUILLA, RONDANA, CHAVETZ	DESV. JALOS-SAN JULIAN S/N	11396.6	07/07/2016	3925

000011

Informativa de Proveedores
Municipio San Miguel el Alto
DEL 1 AL 31 DE JULIO DE 2016

148	29/07/2016	299321.5	Programas Fed ANTICIPO 25 % OBRA CONSURUC LIBRAMIENTO CARRTERO NO. 205-A	Recaudación pi ANTICIPO 25 % OBRA CONSURUC LIBRAMIENTO CARRTERO NO. 205-A	MCC URBANIZACION Y CARRETERAS, SA DE CV MUC1312092N7
149	29/07/2016	750000	RECARGA DE POLIPASTO ELEC. POLICHAIN 2 TAMAUULIPAS 1293	Recaudación pi LANTA ARMUR	PAULO CESAR FERNANDEZ ROJAS
7286	26/07/2016	41939.08	8 DE JULIO #3070	Recaudación pi LANTA HANKOOK DYNAPRO	PAULO CESAR FERNANDEZ ROJAS
6917	17/06/2016	96072.73	8 DE JULIO #3070	Del Fondo de F LANTA HANKOOK DYNAPRO	PAULO CESAR FERNANDEZ ROJAS
7053	12/07/2016	15080	RECARGA DE POLIPASTO ELEC. POLICHAIN 2 TAMAUULIPAS 1293	Recaudación pi SILICONES, BROCAS, REMACHES BLV. ANACLETO GONZALEZ FLORES#457	PEDRO ALONSO HERNANDEZ RAMIREZ
2365	04/07/2016	29870.56	ANACLETO GONZALEZ FLORES#457	Del Fondo de F BOTAS INDUSTRIALES SEGURIDA BLV. ANACLETO GONZALEZ FLORES#457	PEDRO ALONSO HERNANDEZ RAMIREZ
31806579	28/06/2016	11070	LAZO ZURICH#245	Recaudación pi SERVICIO DE CELULAR	RADIOMOVIL DIPSA, S.A. DE C.V.
177	19/07/2016	5138.8	HIDALGO#173 OTE.	Recaudación pi ARREGLOS VARIOS	RAFAEL SANCHEZ MARTIN
457	08/07/2016	24692.5	RECARGA DE POLIPASTO ELEC. POLICHAIN 2 TAMAUULIPAS 1293	Recaudación pi ARMAR PARBULA, RECTIFIACION, RIO PANUCCO 101	RECIFICACION DE PRECISION CARRANZA S.A. RPO50222AH7
44	11/07/2016	88650	LOPEZ MATEOS#54	Recaudación pi DESENSOLVE ARROYO EL BAJIO : LOPEZ MATEOS#54	RICARDO RODRIGUEZ NIETO
1738	30/06/2016	5800	LAZO ZURICH #245	Recaudación pi TRAJE TIPICO HECHO A MEDID, FERMIN PADILLA 21F	RIGOBERTO ROMO MARTINEZ
1738	09/07/2016	15568.68	LAZO ZURICH #245	Recaudación pi CUBETAS DE ACEITE, FILTROS DE LAZO ZURICH #245	ROCIO DEL CARMEN VAZQUEZ GONZALEZ
34	11/07/2016	45136.7	LAZO ZURICH #245	Del Fondo de F CASCO, BATERIA	ROCIO FRANCO GUTIERREZ
9223	06/07/2016	22199.67	PARQUE DIA #198	Recaudación pi CABEZAY Y PODADORA	ROCIO FRANCO GUTIERREZ
	19/07/2016	9677	KM,3 CARRETERA SAN JULIAN S/N	Recaudación pi SERVICIO TELEFONICO	TELEFONOS DE MEXICO S.A.B. DE C.V.
	05/07/2016	26000	INST CONSTITUYENTES 31A	Recaudación pi DISCO, BALERO, EMBRAGUE	TRACTORES Y EQUIPOS ALTEÑOS S.A. DE C.V. TEA60207K27
	04/07/2016	6000	N/P	Recaudación pi ANTICIPO POLICARBONATO	VICTOR FABIAN HERNANDEZ HERNANDEZ
				Recaudación pi FUSTE CON MONTURA	YOLANDA DEL CARMEN ORZCO HERMOSILLO OOHY820903GHA

[Handwritten signature]

LA MARCO ANTONIO VELEZ GOMEZ
ENCARGADO DE LA HACIENDA MUNICIPAL



H. Ayuntamiento Constitucional
San Miguel el Alto, Jalisco.
HACIENDA MUNICIPAL



[Handwritten signature]

ING. GABRIEL MARQUEZ MARTINEZ
PRESIDENTE MUNICIPAL



H. Ayuntamiento Constitucional
San Miguel el Alto, Jalisco.

PRESENCIA Bajo protesta de decir verdad declaramos que los Estados Financieros y sus Notas son razonablemente correctos y responsabilidad del emisor.

000012

**Catálogo de Proveedores
Municipio San Miguel el Alto
DEL 1 AL 31 DE JULIO DE 2016**

CLAVE	NOMBRE	RFC	DOMICILIO	CIUDAD	TELEFONO	CP
1	@MIGABLE TECH, SA DE CV	MTEI31129AX3	TURMALIA #2997	ZAPOCAN, JALISCO	N/P	45089
2	ACEROS RIOS ALCALA, S.A. DE C.V.	ARA9907236L1	CARR JALOSTOTITLAN-GUADALAJALO	JALISCO	N/P	47120
3	AFIANZADORA SOFIMEX SA	ASG950531ID1	BLVD ADOLFO LOPEZ MATEOS	MEXICO	N/P	1010
4	AGUA PURIFICADA ARCANDEL, SA DE CV	APA140804GC2	JOSE MARIA LOZANO#85	SAN MIGUEL EL ALTO, JALISCO	N/P	47140
5	ALBERTO MENDEZ SORIA	MESA730816DC0	JAVIER MINA #192	SAN MIGUEL EL ALTO, JALISCO	N/P	47140
6	ALFREDO MENDEZ BAZAN	MEBA641123171	AV. FRANCISCO ZARCO #1016	BLA BARCA	N/P	47810
7	ALICIA VAZQUEZ GUZMAN	VAGA6406237U6	AVE. MORELOS #185	SAN MIGUEL EL ALTO, JALISCO	N/P	47140
8	AMECO SERVICIOS, S. DE RL DE CV	ASE950203F99	CARR. MOTTERREY SALTILLO KM1	NUOVO LEON	N/P	47140
9	ANEL GARNICA GUZMAN	GAGA950513316	PRIV. JOSE MARIA LICEAGA #22	SAN MIGUEL EL ALTO, JALISCO	N/P	66357
10	ANTONIO GUTIERREZ CORTES	GUCA80922BK1	BARCELONA 437	TEPATITLAN DE MORELOS	N/P	47140
11	ANTONIO VALLE MORENO	VAMA4400630T16	PAASAJE INDEPENDENCIA 10	SAN JUAN DE LOS LAGOS	N/P	47630
12	ASESORIA LIMAS SA DE CV	ALI830302E19	JUAN ALAVREZ#1824	GUADALAJARA, JALISCO	N/P	47000
13	ASESORIAS AVANZADAS MERCANTILES SA DE CV	AAM110823LM8	ISLA POMONA 3366	GUADALAJARA	N/P	N/P
14	ASOCIACION DE TRANSPORTISTAS DE CARRETERAS SA DE CV	ATC140430RV8	RIO ZULA#2210	N/P	32885771	44950
15	ASOCIACION GANADERA LOCAL DE SAN MIGUEL EL ALTO	AGL600419F63	LOPEZ RAYON #11	SAN MIGUEL EL ALTO, JALISCO	N/P	44890
16	AURELIO MARTINEZ OROZCO	MAOA591125F9	RAFAEL ALDUAN#28	AZCAPATZIMALPA	N/P	47140
17	BALASTROS Y LUMINARIAS DE OCCIDENTE S DE RL DE CV	BLB0030521APA	ESMERALDA#2362	GUADALAJARA, JALISCO	N/P	2400
18	BERTHA CECILIA JIMENEZ CERRILLO	JICB850618DB6	N/P	N/P	N/P	44540
19	BUEN MANEJO DEL CAMPO, SA DE CV	BMC100328D15	AMATIAN 37 INT 4	DISTRITO FEDERAL	N/P	N/P
20	CAMARENA AUTOMOTRIZ DE OCCIDENTE S.A. DE C.V.	CAO850307HY1	AV 8 DE JULIO 2206	GUADALAJARA	3331343000	44940
21	CARLOS GABRIEL HERNANDEZ PLATA	HEHP 940720 P23	IGNACI RAMIREZ 136	OCOTLAN	N/P	47820
22	CEN ELECTRICAL, SA DE CV	CEL131209RL7	BLVD ANACLETO GONZALEZ FLO	TEPATITLAN DE MORELOS	N/P	47600
23	CENTRO CAMIONERO DE LAGOS SA DE CV	CCL1200726425	CARRETERA A LAGOS DE MORES	SAN JUAN DE LOS LAGOS	N/P	47100
24	CENTRO MUEBLERO DE URUAPAN, SA DE CV	CMU040507TS4	CARR. URUAPAN PATZCUARO K	URUAPAN	N/P	60110
25	CENTRO REPAACIONARIO EL CANELO SA DE CV	CR030828CR6	CARR SAN JUAN - LAGOS KM 5.5	SAN JUAN DE LOS LAGOS	395 785 4027	47000
26	CESAR OSVALDO ROBLEDO SOTO	ROSC901222	JAVIER MINA#55	SAN MIGUEL EL ALTO, JALISCO	N/P	47140
27	CLASSIHOGAR, SA DE CV	CLA021125AX9	AV. JAVIER MINA#443	SAN JUAN DE LOS LAGOS	N/P	44360
28	COMERCIAL AUTOMOTRIZ DE LOS ALTOS S.A. DE C.V.	CAA890203661	BLV. ANACLETO GONZALEZ FLO	TEPATITLAN DE MORELOS	N/P	47600
29	COMERCIAL LLANTERA TAPATIA, SA DE CV	CLP950156R6	AV. TECNOLOGICO 701	AGUASCALIENTES	N/P	20196
30	COMERCIALIZADORA RESTER SA DE CV	CRE140822FZ1	CUAUTITLAN 684	ZAPOCAN	N/P	45040
31	COMERCIALIZADORA TZIN TZUN TZAN SA DE CV	CTT020301T83	INSURGENTES #142-B	SAN MIGUEL EL ALTO, JALISCO	N/P	45040
32	COMERCIALIZADORA VIALDARO SA DE CV	CVI110823I43	CALLE COBRE #7 INT. E	ESTADO DE MEXICO	N/P	55320
33	COMISION FEDERAL DE ELECTRICIDAD	CFE370814Q10	AV. PASEO DE LA REFORMA #118	MEXICO, DF	N/P	6600
34	COMPACTOS DE LOS ALTOS SA DE CV	CAF890719X1	CARRETERA A LAGOS KM2	SAN JUAN DE LOS LAGOS	N/P	47030
35	CONSTRUCCION DESARROLLO Y PROYECTOS IMR, SA DE CV	CDP120109NU6	PINTORES #735	ZAPOCAN JALISCO	N/P	45030
36	CONSTRUCCIONES Y MATERIALES ANDAMIS SA DE CV	CMA141106P42	MANUEL ACUÑA 600	GUADALAJARA, JALISCO	N/P	44100
37	CONSTRUCCIONES ESPECIALES SA DE CV	E5830524SA3	LAGO DE CHAPALA#50	MEXICO DF	N/P	44150
38	CORPORATIVO BEGONIA, SA DE CV	CBE1401211PA	VIDRIO 2380	GUADALAJARA	N/P	44150
39	CORPORATIVO ELECTRICO TAPATIO S.A. DE C.V.	CET8901235L1	PELICANO 1015	GUADALAJARA	33 38123003	44910
40	CR FORMAS, S.A. DE C.V.	CF0101206H7	CALLE VOLCAN PARICUTIN#659	ZAPOCAN, JALISCO	N/P	45070
41	DANIA ELIZABETH GOMEZ SANCHEZ	GOSD960118NY8	CARR A SAN JUAN KM 4.5	JALOSTOTITLAN, JALISCO	431 103 0157	47120
42	DANIEL ROMO ALVAREZ	ROAD710924PFA	CALZADA SAN MIGUEL #200	SAN MIGUEL EL ALTO, JALISCO	N/P	47140
43	DAVID MEDINA MEJIA	MEMD6811227K9	MOCTUZUMA SUR#536	TEOCALITICHE	N/P	47200
44	DEVENT SA DE CV	DEV1408154J1	ESCUELA MILITAR DE AVIACION	GUADALAJARA JAL	N/P	44600
45	DIMEJA, S.A. DE C.V.	DIM9810327CW6	FRESNO #49	TEPATITLAN DE MORELOS	N/P	47680
46	DISTRIBUIDORA ARCA CONTINENTAL, S. DE R.L. DE C.V.	DIB8505227F30	AV. SAN JERONIMO#813	MONTERREY NUEVO LEON	N/P	64640
47	DISTRIBUIDORA MEXICANA DE RECUBRIMIENTO SA DE CV	DMR05122178A	MANUEL GOMEZ MORIN 773	GUADALAJARA, JALISCO	N/P	44300
48	EDUARDO ALTAMIRANO AVILES	AAAEG30105QK1	3 DE MAYO#1	TEXCOCO, MEXICO	N/P	56250
49	EDUARDO GONZALEZ JIMENEZ	GOLE620511JJ6	LOPEZ MATEOS#148	ARANDAS, JALISCO	N/P	47190
50	EDUARDO LEON GUZMAN	LEG5504309Q6	CUATLA 39	ARANDAS	N/P	47180
51	EDUARDO OCHOA OCEGUEDA	OOOE7705215V5	PABLO VALDEZ 12	EL SALTO, JALISCO	N/P	45690
52	EQUIPOS ESPECIALES PARA RASTROS S.A. DE C.V.	ERO105257T0	CARRETERA FEDERAL MEXICO-T	ESTADO DE MEXICO	N/P	56370
53	ERNESTO PARTIDA LAUE	PALE8406277UA	N/P	N/P	N/P	N/P
54	ESTACION JH S.A DE C.V	EJH0503034L3	CARRETERA SAN MIGUEL SAN JUAN	SAN MIGUEL EL ALTO, JALISCO	3477884530	47140
55	EXPRESSION CREATIVA S.A. DE C.V.	ECR970213	MORELOS#116-A	SAN MIGUEL EL ALTO, JALISCO	3477884525	47140
56	E-Z MULTISERVICIOS SA DE CV	EMU030919FR9	PICACHOS 245 INT. B	SAN LUIS POTOSI	N/P	78210
57	FABIAN MARQUEZ OROZCO	MAOF910507974	JESUS DELGADO# 70	SAN MIGUEL EL ALTO, JALISCO	N/P	47140
58	FABIAN MARQUEZ OROZCO	MAOF910507974	JESUS DELGADO# 70	SAN MIGUEL EL ALTO, JALISCO	N/P	47140
59	FABRICIANO MUÑOZ PADILLA	MUPF650822LN1	AV HIDALGO 66 PTE	SAN JULIAN	N/P	47140
60	FRANCISCO DE JESUS DEL RIO NUÑEZ	RINF571004Q27	AV. ALEMANIA 1603	GUADALAJARA	N/P	44190
61	FRANCISCO JAVIER CORNEJO SANCHEZ	COSF5707147U5	ALVARON OBREGON # EXTERIO	GUADALAJARA JALISCO	N/P	44380
62	FRANCISCO JAVIER TRUJILLO CRUZ	TUCF710123K14	N/P	N/P	N/P	N/P
63	FRANCISCO NAVARRO NERI	NANF650903277	INSURGENTES #5	TEPATITLAN DE MORELOS	N/P	47600
64	GACETA DE INFORMACION Y CONSULTORIA, AC	GIC931106TC7	VOLCAN HUEITEPEC 5784	GUADALAJARA	N/P	44250
65	GASER DE MEXICO SA DE CV	GME030716NA4	5 DE JUNIO 25 A	SAN GABRIEL	N/P	45700
66	GLOBALIC FTU CORPORA SA DE CV	GFC130212QU7	MONTE OLIMPO 1497	GUADALAJARA	N/P	44290
67	GRUPO CONSTRUCCIONES Y CONCRETOS TIERRA ROJA	GCC031217AP6	KM. 8.5 LIBRAMIENTO NORTE	ARANDAS JALISCO	3487848301	47180
68	GUADALUPE GUZMAN DE LOS SANTOS	GUSG711212GP3	5 DE MAYO#37	CD. DE MEXICO	N/P	10620
69	GUADALUPE JOSE LUIS ZAMORA PINEDA	ZAPG5805095D4	MONTE CHIMBORAZO 203	TEPATITLAN DE MORELOS	N/P	47698
70	GUSTAVO SANCHEZ BAUTISTA	SABGG60427	SAN MIGUEL 1	N/P	N/P	45660
71	HECTOR LOPEZ ARANDA	LOAH800305577	LIC. ANDRES LOZANO#186-B	SAN MIGUEL EL ALTO, JALISCO	N/P	47140

000013

**Catálogo de Proveedores
Municipio San Miguel el Alto
DEL 1 AL 31 DE JULIO DE 2016**

72	HEGGOLINE S.A. DE C.V.	HEG010427CA8	CARRETERA A SAN SEBASTIAN	SAN JUAN DE LOS LAGOS		3957855081	47040
73	HOTEL MESON DE LOS CRISTEROS S.A. DE C.V.	HMC911104DR5	FRANCISCO I MADERO#42	SAN MIGUEL EL ALTO, JALI	N/P		47140
74	IGNACIO GUADALUPE VILASEÑOR TEJEDA	VIT1811015396	HERNANDEZ#79	ARANDAS, JALISCO	N/P		47180
75	IMPLEMENTOS MEDICOS DE OCCIDENTE, SA DE CV	IMOP981125IZ4	RAFAEL CAMACHO #1818	GUADALAJARA, JALISCO	N/P		47260
76	INSUMOS AGROPECUARIOS SAN ISIDRO S.A. DE C.V.	IAS071029810	CARR AL VALLE KM 1 #40	SAN MIGUEL EL ALTO, JALI	N/P		47140
77	IRENE ALCANTAR NAVARRO	AANI540514IF4	GONZALO CURIEL #365 A	TEPATITLAN DE MORELOS		3787825903	47600
78	IVAN PATIÑO GONZALEZ	PAG1900914US1	SAN CARLOS 202 COL PROVIDE	GTONALA	N/P		45400
79	J. DAVID MARTINEZ ANGEL	MAAJ590329APA	RAYON #15	ARANDAS, JALISCO	N/P		47180
80	J. JESUS BARBOSA SERRANO	BAS1300805589	AV. ARQUITECTUR#338	N/P	N/P		47600
81	JACQUELINE MORALES SA DE CV	JMO15121TT9	AV. CHAPALITA 1005	GUADALAJARA	N/P		44500
82	JAIME ALBERTO CASILLAS SAENZ	CAS1700228L38	CARRANZA 22	YURECUARO	N/P		59250
83	JAZMIN ALEJANDRA NAVEJA GONZALEZ	NAG1990611UG7	FRANCISCO I MADERO #266	SAN MIGUEL EL ALTO, JALI	N/P		47140
84	JESUS SUAREZ SUAREZ	SUS1690614A97	MORELOS#148	SAN MIGUEL EL ALTO, JALI	N/P		47140
85	JOAQUIN RAFAEL RAMIREZ DIAZ	RAD1750707Q23	FERMIN PADILLA #21	SAN MIGUEL EL ALTO, JALI	N/P		47140
86	JORGE AGUAYO BALTAZAR	AUB1750710AK1	SAMUEL RAMOS #1668	GUADALAJARA, JALISCO	N/P		44290
87	JORGE ALEJANDRO LOPEZ VALLE	LOV1730704314	ENRIQUE GONZALEZ MARTINEZ	GUADALAJARA, JALISCO	N/P		44180
88	JORGE DE ANDA PADILLA	AAP1671001DEA	AQUILES SERDAN #78	SAN MIGUEL EL ALTO, JALI	N/P		47140
89	JOSE ALBERTO RAMOS MORONES	RAMA740228D92	BLVD DIAZ ORDAZ 653	SAN JUAN DE LOS LAGOS	395 725 6663		47030
90	JOSE ALFREDO ELIZALDE QUEZADA	EIQ4720112JC5	N/P	N/P	N/P		N/P
91	JOSE ASUNCION GUTIERREZ GUTIERREZ	GUGA701213394	ABASOLO #5-A	JALOSTOTITLAN, JALISCO	N/P		47120
92	JOSE ASUNCION LOZANO JIMENEZ	LOJA890629NU4	N/P	N/P	N/P		N/P
93	JOSE DE JESUS JIMENEZ MARTIN	JIM1670608864	GALEANA #14	SAN MIGUEL EL ALTO, JALI	N/P		47140
94	JOSE DE JESUS ORCZO CASTAÑEDA	OOC1730107	MARIA MARTINEZ#6	SAN MIGUEL EL ALTO, JALI	N/P		47140
95	JOSE DE JESUS PADILLA MACIAS	PAM18112202H6	BENIGNO ROMO#27	SAN MIGUEL EL ALTO, JALI	N/P		47140
96	JOSE GUADALUPE LEON GARCIA	LEGG53076HD5	ANTONIO BRAVO#48	SAN MIGUEL EL ALTO, JALI	N/P		47140
97	JOSE LUIS HERNANDEZ DE LEON	HEL19011126TB	ROMELIO RUIZ #101	SAN IGNACIO CERRO GORRI	N/P		47190
98	JOSE LUIS TORRES ESPINOZA	TOEL681219TXT	ROMELIO RUIZ #101	SAN JUAN DE LOS LAGOS.	3957858107		47010
99	JOSE MIGUEL MOJICA MUÑOZ	MOM1670405KK7	CRUCERO SAN JULIAN-SAN MIG	SAN MIGUEL EL ALTO, JALI	N/P		47140
100	JOSE RAUL MERCADO GONZALEZ	MEGR6510199T5	CARR. SAN JULIAN LEON KM 4	SAN JULIAN, JALISCO	N/P		47140
101	JOSE YEDAID GARCIA DAVALOS	GADY900122CA8	JOSE LOPEZ PORTILLO 774	GUADALAJARA	N/P		44360
102	JUAN JOSE RAMIREZ ROMO	RAR18102090Q9	JESUS DELGADO# 149	SAN MIGUEL EL ALTO, JALI	N/P		47140
103	JUDITH ELENA OLIVERA MIRAMONTES	OEM1680506UX7	FRAY MIGUEL DE BOLONIA #10	SAN MIGUEL EL ALTO, JALI	N/P		47140
104	JULIO GONZALEZ FLORES	GOF17304125Z4	MANUEL MUÑOZ 267	TLAQUEPAQUE	33 16 17 7655		45530
105	JUNTA INTERMUNICIPAL DE MEDIO AMBIENTE ALTO	JIM1406098W3	FRAY MIGUEL DE BOLONIA 166	SAN MIGUEL EL ALTO, JALI	N/P		47140
106	LANDQUALIT INSUMOS Y MATERIAS SA DE CV	LIMI302125U6	SILVIANO BARBAGONZALEZ#27	VALLE DE GUADALUPE, JAL	N/P		47380
107	LETICIA RODRIGUEZ GONZALEZ	ROGL661112I6A	REFORMA 877	GUADALAJARA	N/P		44200
108	LUCIA SINAI LOPEZ PEÑA	LOPI891010AZ4	SANTA CECILIA #488	TEPATITLAN DE MORELOS	N/P		47600
109	LUIS ALFONSO GUTIERREZ VIRGEN	GUV173071727	MARTE #128	TEPATITLAN, JALISCO	N/P		47600
110	LUIS ARTURO JAIME VELA	JAV1600825IW7	ITURBIDE #56	SAN MIGUEL EL ALTO, JALI	N/P		47140
111	LUIS FERNANDO PADILLA MACIAS	PAML720621T20	AGUA AZUL #2895 1 AGUA BLA	ZAPOPAN JALISCO	N/P		45235
112	LUIS HUMBERTO CAMPOS TAMAYO	CATL700614LW2	FRANCISCO JAVIER MINA #176	SAN MIGUEL EL ALTO, JALI	N/P		47140
113	LUIS HUMBERTO PEREDES HERNANDEZ	PAHL7105117P78	TOREROS NO.1015	ZAPOPAN	N/P		45030
114	LUZ MARIA AGUILAR SANCHEZ	AUJL7811233V2	PRIVADA DE LA FUENTE 10	N/P	N/P		47700
115	MACEDONIO LOZA JIMENEZ	LOJM740321RK1	ROSAS DE MAYO #56	NEZAHUALCOYOTL EDO. D	5557439713		57000
116	MALLAS PLASTICAS CUEVAS SA DE CV	MPC100319IX1	N/P	N/P	N/P		N/P
117	MARCO ANTONIO GALLARDO RAMIREZ	GARM6111146V0	VOLCAN AJUSCO #1877	ZAPOPAN JALISCO	3336285925		45070
118	MARIA MARTHA ENCINO DE ARCOS	BAJM550729AD3	PORTAL ZARAGOZA#35	SAN MIGUEL EL ALTO, JALI	N/P		47140
119	MARTHA CECILIA VAZQUEZ GONZALEZ	EIAM650223A66	CARR. SAN MIGUEL SAN JULIAN	SAN MIGUEL EL ALTO, JALI	N/P		47140
120	MARTIN ENRIQUE GARCIA	VAGM7201144L8	ALVARO OBREGON#54	SAN MIGUEL EL ALTO, JALI	N/P		47140
121	MARTIN ENRIQUE GARCIA	EIGM641110IL7	HIDALGO #498	SAN MIGUEL EL ALTO, JALI	N/P		47140
122	MARTIN ENRIQUE GARCIA	EIGM641110IL7	CAMARENA #161	ARANDAS, JALISCO	N/P		47180
123	MATEOS MAQUINARIA Y CONSTRUCCIONES RELE	MMMC121212IH9	CAMARENA #161	ARANDAS, JALISCO	N/P		47180
124	MAURICIO ROMO REYES	RORM840519T53	PEDRO MORENO #9303	ZAPOPAN, JALISCO	N/P		45085
125	MAXIMILIANO AUTOPARTES S.A. DE C.V.	MAU980812NH8	PASEO DEL LAGO 141	SAN LUIS POTOSI	N/P		78151
126	MCC URBANIZACION Y CARRETERAS, SA DE CV	MUC1312092N7	DESV. JALOS-SAN JULIAN S/N	SAN MIGUEL EL ALTO, JALI	3477883810		47140
127	MIGUEL RAMIREZ DIAZ	RADM660810M24	LIBRAMIENTO CARRETERO NO.	ENCARNACION DE DIAZ JA	47595936340		47270
128	MUNICIPIO DE TEPATITLAN DE MORELOS	MSM1504204D3	BURGOS #30B	SAN JUAN DE LOS LAGOS.	N/P		47000
129	MUNICIPIO DE TEPATITLAN DE MORELOS	MTM830101HJ6	AV. REVOLUCION MEXICANA 73	SAN MIGUEL EL ALTO, JALI	N/P		47140
130	NEXTCODE S.A. DE C.V.	NEX061220G50	HIDALGO #45	TEPATITLAN DE MORELOS		3787888734	47600
131	NOEMI NAVARRO REYNOSO	NARN770413BW5	AV. LOPEZ MATEOS 477 PISO 7	GUADALAJARA, JALISCO	N/P		44680
132	NOVA WAL MART DE MEXICO S. DE R.L. DE C.V.	NWM9709244W4	MANUEL ALTAMIRANO #432	TEPATITLAN DE MORELOS	N/P		47650
133	PATRICIA MARGARITA GONZALEZ SALAZAR	GOSP460611526	NEXTENGO 78	DISTRITO FEDERAL	N/P		02770
134	PATRICIA TRINIDAD MORALES	TIMP880903662	TAMAULIPAS 1293	SAN MIGUEL EL ALTO		38246249	44260
135	PAULO CESAR FERNANDEZ ROJAS	PER707040909H3	N/P	SAN MIGUEL EL ALTO, JALI	N/P		47140
136	PC TYRES SA DE CV	PTY07040909H3	8 DE JULIO #3070	GUADALAJARA, JALISCO	N/P		44960
137	PEDRO ALONSO HERNANDEZ RAMIREZ	HERP820313RIA	BLVD. ANACLETO GONZALEZ EL	TEPATITLAN DE MORELOS.		3787014902	47600
138	PINTASOL S.A. DE C.V.	PIN9710064WA	BLV. ANACLETO GONZALEZ FLO	SAN MIGUEL EL ALTO, JALI	N/P		47140
139	PROAN ALIMENTOS S DE RL DE CV	PAL131121O78	PASEO DE LOS TAMARINDOS#4	N/P	N/P		20000
140	PROYECTOS Y ASESORIA ADMINISTRATIVA PROMES	PYA110906AX3	LASALLISTAS #122 INT.1C	SAN JUAN DE LOS LAGOS	N/P		47095
141	QUALITAS COMPANIA DE SEGUROS SA DE CV	QCS9931209G49	HACIENDA LAS BUGAMBILIAS #	ZAPOPAN, JALISCO	N/P		45130
142	RADIO MÓVIL DIPS, S.A. DE C.V.	RD1841030J4	JOSE MARIA CASTORENA 426	MEXICO DF	N/P		5200
143	RAFAEL SANCHEZ MARTIN	SAMR780925A85	LAGO ZURICH#245	N/P	N/P		11529
144	RAMON ALONSO ESCOTO RAMIREZ	EORR950313RWA	HIDALGO#173 OTE.	SAN MIGUEL EL ALTO, JALI	N/P		47140
			INDEPENDENCIA #22	ARANDAS, JALISCO	N/P		47185

000014

**Catálogo de Proveedores
Municipio San Miguel el Alto
DEL 1 AL 31 DE JULIO DE 2016**

145	RECTIFICACION DE PRECISION CARRANZA S.A. DE C.V.	RPC050222AH7	RIO PANUCO 101	LEON	N/P	37390
146	REDDINGTON ARQUITECTURA Y CONSTRUCCION SA	FRAC1411122NG1	BUENOS AIRES 2272	GUADALAJARA	N/P	44630
147	REDDINGTON ARQUITECTURA Y CONSTRUCCION SA	FRAC1411122NG1	BUENOS AIRES 2272	GUADALAJARA, JAL	N/P	44630
148	REFACCIONARIA ZAPOTLAN S.A. DE C.V.	RZAO00712EA0	BLVD ANACLETO GONZALEZ FL	TEPATITLAN DE MORELOS	3787813191	47600
149	REHABILITACIONES Y SERVICIOS R&S SA DE CV	RSR090609S46	VALLE DE LA MISERICORDIA#10	TLAQUEPAQUE, JALISCO	N/P	45615
150	RICARDO MENDOZA MACIAS	MEMR690329D72	ZARAGOZA#164	SAN JUAN DE LOS LAGOS.	3957854518	47010
151	RICARDO RODRIGUEZ NIETO	RONR790915S33	LOPEZ MATEOS#54	EL PUENTE	N/P	47200
152	RIGOBERTO ROMO MARTINEZ	ROMR851014757	FERMIN PADILLA 21F	SAN MIGUEL EL ALTO	N/P	47140
153	ROBERT DYLAN CANO ALARCON	CAAR5021800	LIB. JALOS- SAN MIGUEL#83	SAN MIGUEL EL ALTO, JALI	N/P	47140
154	ROBERTO HERNANDEZ SANCHEZ	HESR670513R46	CALLE 6 ORIENTE#8	PUEBLA	N/P	72000
155	ROCIO DEL CARMEN VAZQUEZ GONZALEZ	RD1841003QJ4	LAGO ZURICH #245	MEXICO, DF	25813700	11529
156	ROCIO FRANCO GUTIERREZ	FAGR890301QX2	GUADALAJARA #2	JALOSTOTITLAN, JALISCO	N/P	47120
157	SECRETARIA DE PLANEACION, ADMINISTRACION Y FISC	SP130227L99	PEDRO MORENO 281	GUADALAJARA, JALISCO	N/P	44100
158	SERVICIOS CARDAN SA DE CV	SCA140311R16	ESCUELA MILITAR DE AVIACION	GUADALAJARA, JALISCO	N/P	44500
159	SERVICIOS Y CONTROL DE INGENIERIA S.A. DE C.V.	SCI9302114C6	BANDERA NACIONAL #469	ZAPOPAN JALISCO	3312021781	45160
160	SILVIA MUÑOZ GARCIA	MUG864061758A	N/P	N/P	N/P	N/P
161	SISTEMAS ARGU S.A. DE C.V.	SAR0703073XA	SAN JUAN #102 INT.5	LEON, GUANAJUATO	4772111409	37130
162	TELEFONOS DE MEXICO S.A.B. DE C.V.	TME840315KT6	PARQUE DIA #198	MEXICO, DF	N/P	6500
163	TERESA PADILLA MARQUEZ	PAMT761015QNG6	LA PAZ SUR 48	SAN JULIAN, JALISCO	N/P	47140
164	TEXTILES BEMAR SA DE CV	TBE900402UY8	PROL. VICTORIA #17	SAN MIGUEL EL ALTO, JALI	N/P	47140
165	THAELIS DEL CARMEN JIMENZ GONZALEZ	J16T920108UP2	CALLE LA ARENA#20	SAN MIGUEL EL ALTO, JALI	N/P	47140
166	TIRE EXPRESS S.A. DE C.V.	TEX0208158V6	CALLE LA ARENA #20	TEPATITLAN DE MORELOS	13787154141	47600
7	TRACSA SAPI DE CV	TRA800423S25	AV. PERIFERICO SUR 7800	TLAQUEPAQUE JAL	N/P	45601
-08	TRACTORES Y EQUIPOS ALTEÑOS S.A. DE C.V.	TEA060207K27	KM.3 CARRETERA SAN JULIAN S	SAN MIGUEL EL ALTO, JALI	N/P	47140
169	TRANSMISIONES Y SEGURIDAD SA DE CV	TSE860106711	ROBLE #1252	GUADALAJARA JALISCO	3338121816	44900
170	VERONICA CISNEROS GALVEZ	CIGV741214LM1	PASEO LOMA ANCHA 602	GUADALAJARA, JALISCO	N/P	44660
171	VICTOR FABIAN HERNANDEZ HERNANDEZ	HEHV860720Q9A	CONSTITUYENTES 31A	ARANDAS	3487830580	47180
172	VICTOR MANUEL DIAZ CORONADO	DICV950802IBA	VENUSTIANO CARRANZA #72	GUADALAJARA JALISCO	N/P	44100
173	VYESAM VIAJES Y EXCURSIONES SA DE CV	VYV1308151B7	CARR. VALLE DE GPE. #32	SAN MIGUEL EL ALTO, JALI	N/P	47140
174	YATLA S.A. DE C.V.	YAT090129M57	AV. AVILA CAMACHO #291A	ZAPOPAN, JALISCO	N/P	45150
175	YOLANDA DEL CARMEN OROZCO HERMOSILLO	OOHY820903GHA	N/P	SAN MIGUEL EL ALTO, JALI	N/P	47140

000015

INFORME SOBRE PASIVOS CONTINGENTES
Municipal San Miguel el Alto
DEL 1 AL 31 DE JULIO DE 2016

DESCRIPCIÓN	IMPORTE
1 DEMANDA LABORAL	0.01
SUMA TOTAL	0.01

ING. GABRIEL MÁRQUEZ MARTÍNEZ			ENCARGADO DE LA HACIENDA MUNICIPAL
PRESIDENTE MUNICIPAL			LA MARCO ANTONIO VELEZ GÓMEZ



H. Ayuntamiento Constitucional
San Miguel el Alto, Jalisco.
HACIENDA MUNICIPAL

H. Ayuntamiento Constitucional
San Miguel el Alto, Jalisco.
PRESIDENCIA

Bajo protesta de decir verdad declaramos que los Estados Financieros y sus Notas son razonablemente correctos y responsabilidad del emisor.

000016

BALANZA DE COMPROBACIÓN - MUNICIPIO SAN MIGUEL EL ALTO
AL 31 DE JULIO DE 2016

No. DE CUENTA	NOMBRE DE LA CUENTA	SALDO FINAL DEL MES	
		DEUDOR	ACREEDOR
1000	ACTIVO	198,455,960.02	0.00
1100	ACTIVO CIRCULANTE		
1110	EFFECTIVO Y EQUIVALENTES	15,675,253.12	0.00
1111	EFFECTIVO	15,355,347.78	0.00
1112	BANCOS/TESORERÍA	1,716,005.36	0.00
1113	BANCOS/DEPENDENCIAS Y OTROS	11,239,342.42	0.00
1114	INVERSIONES TEMPORALES (HASTA 3 MESES)	0.00	0.00
1115	FONDOS CON AFECTACIÓN ESPECÍFICA	0.00	0.00
1116	DEPÓSITOS DE FONDOS DE TERCEROS EN GARANTÍA Y/O ADMINISTRACIÓN	2,400,000.00	0.00
1119	OTROS EFFECTIVOS Y EQUIVALENTES	0.00	0.00
1120	DERECHOS A RECIBIR EFFECTIVO O EQUIVALENTES	0.00	0.00
1121	INVERSIONES FINANCIERAS DE CORTO PLAZO	319,905.04	0.00
1122	CUENTAS POR COBRAR A CORTO PLAZO	0.00	0.00
1123	DEUDORES DIVERSOS POR COBRAR A CORTO PLAZO	0.00	0.00
1124	INGRESOS POR RECUPERAR A CORTO PLAZO	68,580.30	0.00
1125	DEUDORES POR ANTICIPOS DE LA TESORERÍA A CORTO PLAZO	0.00	0.00
1126	PRÉSTAMOS OTORGADOS A CORTO PLAZO	22,000.00	0.00
1129	OTROS DERECHOS A RECIBIR EFFECTIVO O EQUIVALENTES A CORTO PLAZO	178,100.00	0.00
1130	DERECHOS A RECIBIR BIENES O SERVICIOS	51,224.74	0.00
1131	ANTICIPO A PROVEEDORES POR ADQUISICIÓN DE BIENES Y PRESTACIÓN DE SERVICIOS A CORTO PLAZO	0.30	0.00
1132	ANTICIPO A PROVEEDORES POR ADQUISICIÓN DE BIENES INMUEBLES Y MUEBLES A CORTO PLAZO	0.30	0.00
1133	ANTICIPO A PROVEEDORES POR ADQUISICIÓN DE BIENES INTANGIBLES A CORTO PLAZO	0.00	0.00
1134	ANTICIPO A CONTRATISTAS POR OBRAS PÚBLICAS A CORTO PLAZO	0.00	0.00
1139	OTROS DERECHOS A RECIBIR BIENES O SERVICIOS A CORTO PLAZO	0.00	0.00
1140	INVENTARIOS	0.00	0.00
1141	INVENTARIO DE MERCANCIAS PARA VENTA	0.00	0.00
1142	INVENTARIO DE MERCANCIAS TERMINADAS	0.00	0.00
1143	INVENTARIO DE MERCANCIAS EN PROCESO DE ELABORACIÓN	0.00	0.00
1144	INVENTARIO DE MATERIAS PRIMAS, MATERIALES Y SUMINISTROS PARA PRODUCCIÓN	0.00	0.00
1145	BIENES EN TRÁNSITO	0.00	0.00
1150	ALMACENES	0.00	0.00
1151	ALMACÉN DE MATERIALES Y SUMINISTROS DE CONSUMO	0.00	0.00
1160	ESTIMACIÓN POR PÉRDIDA O DETERIORO DE ACTIVOS CIRCULANTES	0.00	0.00
1161	ESTIMACIONES PARA CUENTAS INCOBRABLES POR DERECHOS A RECIBIR EFFECTIVO O EQUIVALENTES	0.00	0.00
1162	ESTIMACIÓN POR DETERIORO DE INVENTARIOS	0.00	0.00
1190	OTROS ACTIVOS CIRCULANTES	0.00	0.00

000017

1191	VALORES EN GARANTÍA		0.00	0.00
1192	BIENES EN GARANTÍA (EXCLUYE DEPÓSITOS DE FONDOS)		0.00	0.00
1193	BIENES DERIVADOS DE EMBARGOS, DECOMISOS, ASEGURAMIENTOS Y DACIÓN EN PAGO		0.00	0.00
1200	ACTIVO NO CIRCULANTE		182,780,706.99	0.00
1210	INVERSIONES FINANCIERAS A LARGO PLAZO		9,072,513.93	0.00
1211	INVERSIONES A LARGO PLAZO		9,072,513.93	0.00
1212	TÍTULOS Y VALORES A LARGO PLAZO		0.00	0.00
1213	FIDEICOMISOS, MANDATOS Y CONTRATOS ANÁLOGOS		0.00	0.00
1214	PARTICIPACIONES Y APORTACIONES DE CAPITAL		0.00	0.00
1220	DERECHOS A RECIBIR EFECTIVO O EQUIVALENTES A LARGO PLAZO		0.00	0.00
1221	DOCUMENTOS POR COBRAR A LARGO PLAZO		0.00	0.00
1222	DEUDORES DIVERSOS A LARGO PLAZO		0.00	0.00
1223	INGRESOS POR RECUPERAR A LARGO PLAZO		0.00	0.00
1224	PRÉSTAMOS OTORGADOS A LARGO PLAZO		0.00	0.00
1229	OTROS DERECHOS A RECIBIR EFECTIVO O EQUIVALENTES A LARGO PLAZO		0.00	0.00
1230	BIENES INMUEBLES, INFRAESTRUCTURA Y CONSTRUCCIONES EN PROCESO		141,447,799.80	0.00
1231	TERRENOS		1,706,068.00	0.00
1232	VIVIENDAS		0.00	0.00
1233	EDIFICIOS NO HABITACIONALES		0.00	0.00
1234	INFRAESTRUCTURA		138,477,523.89	0.00
1235	CONSTRUCCIONES EN PROCESO EN BIENES DE DOMINIO PÚBLICO		1,264,207.91	0.00
1236	CONSTRUCCIONES EN PROCESO EN BIENES PROPIOS		0.00	0.00
1239	OTROS BIENES INMUEBLES		0.00	0.00
1240	BIENES MUEBLES		27,658,967.35	0.00
1241	MOBILIARIO Y EQUIPO DE ADMINISTRACIÓN		1,343,266.52	0.00
1242	MOBILIARIO Y EQUIPO EDUCACIONAL Y RECREATIVO		1,673,047.27	0.00
1243	EQUIPO E INSTRUMENTAL MÉDICO Y DE LABORATORIO		50,485.20	0.00
1244	EQUIPO DE TRANSPORTE		22,498,965.21	0.00
1245	EQUIPO DE DEFENSA Y SEGURIDAD		273,695.32	0.00
1246	MAQUINARIA, OTROS EQUIPOS Y HERRAMIENTAS		877,191.91	0.00
1247	COLECCIONES, OBRAS DE ARTE Y OBJETOS VALIOSOS		942,313.92	0.00
1248	ACTIVOS BIOLÓGICOS		0.00	0.00
1250	ACTIVOS INTANGIBLES		195,614.22	0.00
1251	SOFTWARE		40,819.24	0.00
1252	PATENTES, MARCAS Y DERECHOS		0.00	0.00
1253	CONCESIONES Y FRANQUICIAS		0.00	0.00
1254	LICENCIAS		154,794.98	0.00
1259	OTROS ACTIVOS INTANGIBLES		0.00	0.00
1260	DEPRECIACIÓN, DETERIORO Y AMORTIZACIÓN ACUMULADA DE BIENES		0.00	0.00

000018

1261	DEPRECIACIÓN ACUMULADA DE BIENES INMUEBLES	0.00	0.00
1262	DEPRECIACIÓN ACUMULADA DE INFRAESTRUCTURA	0.00	0.00
1263	DEPRECIACIÓN ACUMULADA DE BIENES MUEBLES	0.00	0.00
1264	DETERIORO ACUMULADO DE ACTIVOS BIOLÓGICOS	0.00	0.00
1265	AMORTIZACIÓN ACUMULADA DE ACTIVOS INTANGIBLES	0.00	0.00
1270	ACTIVOS DIFERIDOS	4,405,811.60	0.00
1271	ESTUDIOS, FORMULACIÓN Y EVALUACIÓN DE PROYECTOS	0.00	0.00
1272	DERECHOS SOBRE BIENES EN RÉGIMEN DE ARRENDAMIENTO FINANCIERO	0.00	0.00
1273	GASTOS PAGADOS POR ADELANTADO A LARGO PLAZO	0.00	0.00
1274	ANTICIPOS A LARGO PLAZO	4,405,811.60	0.00
1275	BENEFICIOS AL RETIRO DE EMPLEADOS PAGADOS POR ADELANTADO	0.00	0.00
1279	OTROS ACTIVOS DIFERIDOS	0.00	0.00
1280	ESTIMACIÓN POR PÉRDIDA O DETERIORO DE ACTIVOS NO CIRCULANTES	0.00	0.00
1281	ESTIMACIONES POR PÉRDIDA DE CUENTAS INCOBRABLES DE DOCUMENTOS POR COBRAR A LARGO PLAZO	0.00	0.00
1282	ESTIMACIONES POR PÉRDIDA DE CUENTAS INCOBRABLES DE DEUDORES DIVERSOS POR COBRAR A LARGO PLAZO	0.00	0.00
1283	ESTIMACIONES POR PÉRDIDA DE CUENTAS INCOBRABLES DE INGRESOS POR COBRAR A LARGO PLAZO	0.00	0.00
1284	ESTIMACIONES POR PÉRDIDA DE CUENTAS INCOBRABLES DE PRÉSTAMOS OTORGADOS A LARGO PLAZO	0.00	0.00
1289	ESTIMACIONES POR PÉRDIDA DE OTRAS CUENTAS INCOBRABLES A LARGO PLAZO	0.00	0.00
1290	OTROS ACTIVOS NO CIRCULANTES	0.00	0.00
1291	BIENES EN CONCESIÓN	0.00	0.00
1292	BIENES EN ARRENDAMIENTO FINANCIERO	0.00	0.00
1293	BIENES EN COMODATO	0.00	0.00
2000	PASIVO	0.00	20,465,413.32
2100	PASIVO CIRCULANTE	0.00	3,075,184.40
2110	CUENTAS POR PAGAR A CORTO PLAZO	0.00	1,134,457.83
2111	SERVICIOS PERSONALES POR PAGAR A CORTO PLAZO	0.00	0.05
2112	PROVEEDORES POR PAGAR A CORTO PLAZO	0.00	791,549.92
2113	CONTRATISTAS POR OBRAS PÚBLICAS POR PAGAR A CORTO PLAZO	0.00	3,153.25
2114	PARTICIPACIONES Y APORTACIONES POR PAGAR A CORTO PLAZO	0.00	0.00
2115	TRANSFERENCIAS OTORGADAS POR PAGAR A CORTO PLAZO	0.00	1,544.00
2116	INTERESES, COMISIONES Y OTROS GASTOS DE LA DEUDA PÚBLICA POR PAGAR A CORTO PLAZO	0.00	0.00
2117	RETENCIONES Y CONTRIBUCIONES POR PAGAR A CORTO PLAZO	0.00	338,210.61
2118	DEVOLUCIONES DE LA LEY DE INGRESOS POR PAGAR A CORTO PLAZO	0.00	0.00
2119	OTRAS CUENTAS POR PAGAR A CORTO PLAZO	0.00	0.00
2120	DOCUMENTOS POR PAGAR A CORTO PLAZO	0.00	0.00
2121	DOCUMENTOS COMERCIALES POR PAGAR A CORTO PLAZO	0.00	0.00
2122	DOCUMENTOS CON CONTRATISTAS POR OBRAS PÚBLICAS POR PAGAR A CORTO PLAZO	0.00	0.00
2129	OTROS DOCUMENTOS POR PAGAR A CORTO PLAZO	0.00	0.00
2130	PORCIÓN A CORTO PLAZO DE LA DEUDA PÚBLICA A LARGO PLAZO	0.00	1,940,726.57

000019

2131	PORCIÓN A CORTO PLAZO DE LA DEUDA PÚBLICA INTERNA	0.00	1,940,726.57
2132	PORCIÓN A CORTO PLAZO DE LA DEUDA PÚBLICA EXTERNA	0.00	0.00
2133	PORCIÓN A CORTO PLAZO DE ARRENDAMIENTO FINANCIERO	0.00	0.00
2140	TÍTULOS Y VALORES A CORTO PLAZO	0.00	0.00
2141	TÍTULOS Y VALORES DE LA DEUDA PÚBLICA INTERNA A CORTO PLAZO	0.00	0.00
2142	TÍTULOS Y VALORES DE LA DEUDA PÚBLICA EXTERNA A CORTO PLAZO	0.00	0.00
2150	PASIVOS DIFERIDOS A CORTO PLAZO	0.00	0.00
2151	INGRESOS COBRADOS POR ADELANTADO A CORTO PLAZO	0.00	0.00
2152	INTERESES COBRADOS POR ADELANTADO A CORTO PLAZO	0.00	0.00
2159	OTROS PASIVOS DIFERIDOS A CORTO PLAZO	0.00	0.00
2160	FONDOS Y BIENES DE TERCEROS EN GARANTÍA Y/O ADMINISTRACIÓN A CORTO PLAZO	0.00	0.00
2161	FONDOS EN GARANTÍA A CORTO PLAZO	0.00	0.00
2162	FONDOS EN ADMINISTRACIÓN A CORTO PLAZO	0.00	0.00
2163	FONDOS CONTINGENTES A CORTO PLAZO	0.00	0.00
2164	FONDOS DE FIDECOMISOS, MANDATOS Y CONTRATOS ANÁLOGOS A CORTO PLAZO	0.00	0.00
2165	OTROS FONDOS DE TERCEROS EN GARANTÍA Y/O ADMINISTRACIÓN A CORTO PLAZO	0.00	0.00
2166	VALORES Y BIENES EN GARANTÍA A CORTO PLAZO	0.00	0.00
2170	PROVISIONES A CORTO PLAZO	0.00	0.00
2171	PROVISIÓN PARA DEMANDAS Y JUICIOS A CORTO PLAZO	0.00	0.00
2172	PROVISIÓN PARA CONTINGENCIAS A CORTO PLAZO	0.00	0.00
2179	OTRAS PROVISIONES A CORTO PLAZO	0.00	0.00
2190	OTROS PASIVOS A CORTO PLAZO	0.00	0.00
2191	INGRESOS POR CLASIFICAR	0.00	0.00
2192	RECAUDACIÓN POR PARTICIPAR	0.00	0.00
2199	OTROS PASIVOS CIRCULANTES	0.00	0.00
2200	PASIVO NO CIRCULANTE	0.00	17,390,228.92
2210	CUENTAS POR PAGAR A LARGO PLAZO	0.00	0.00
2211	PROVEEDORES POR PAGAR A LARGO PLAZO	0.00	0.00
2212	CONTRATISTAS POR OBRAS PÚBLICAS POR PAGAR A LARGO PLAZO	0.00	0.00
2220	DOCUMENTOS POR PAGAR A LARGO PLAZO	0.00	0.00
2221	DOCUMENTOS COMERCIALES POR PAGAR A LARGO PLAZO	0.00	0.00
2222	DOCUMENTOS CON CONTRATISTAS POR OBRAS PÚBLICAS POR PAGAR A LARGO PLAZO	0.00	0.00
2229	OTROS DOCUMENTOS POR PAGAR A LARGO PLAZO	0.00	0.00
2230	DEUDA PÚBLICA A LARGO PLAZO	0.00	17,390,228.92
2231	TÍTULOS Y VALORES DE LA DEUDA PÚBLICA INTERNA A LARGO PLAZO	0.00	0.00
2232	TÍTULOS Y VALORES DE LA DEUDA PÚBLICA EXTERNA A LARGO PLAZO	0.00	0.00
2233	PRÉSTAMOS DE LA DEUDA PÚBLICA INTERNA POR PAGAR A LARGO PLAZO	0.00	17,390,228.92
2234	PRÉSTAMOS DE LA DEUDA PÚBLICA EXTERNA POR PAGAR A LARGO PLAZO	0.00	0.00
2235	ARRENDAMIENTO FINANCIERO POR PAGAR A LARGO PLAZO	0.00	0.00

000020

2240	PASIVOS DIFERIDOS A LARGO PLAZO	0.00	0.00
2241	CRÉDITOS DIFERIDOS A LARGO PLAZO	0.00	0.00
2242	INTERESES COBRADOS POR ADELANTADO A LARGO PLAZO	0.00	0.00
2249	OTROS PASIVOS DIFERIDOS A LARGO PLAZO	0.00	0.00
2250	FONDOS Y BIENES DE TERCEROS EN GARANTÍA Y/O ADMINISTRACIÓN A LARGO PLAZO	0.00	0.00
2251	FONDOS EN GARANTÍA A LARGO PLAZO	0.00	0.00
2252	FONDOS EN ADMINISTRACIÓN A LARGO PLAZO	0.00	0.00
2253	FONDOS CONTINGENTES A LARGO PLAZO	0.00	0.00
2254	FONDOS DE FIDEICOMISOS, MANDATOS Y CONTRATOS ANÁLOGOS A LARGO PLAZO	0.00	0.00
2255	OTROS FONDOS DE TERCEROS EN GARANTÍA Y/O ADMINISTRACIÓN A LARGO PLAZO	0.00	0.00
2256	VALORES Y BIENES EN GARANTÍA A LARGO PLAZO	0.00	0.00
2260	PROVISIONES A LARGO PLAZO	0.00	0.00
2261	PROVISIÓN PARA DEMANDAS Y JUICIOS A LARGO PLAZO	0.00	0.00
2262	PROVISIÓN PARA PENSIONES A LARGO PLAZO	0.00	0.00
2263	PROVISIÓN PARA CONTINGENCIAS A LARGO PLAZO	0.00	0.00
2269	OTRAS PROVISIONES A LARGO PLAZO	0.00	0.00
3000	HACIENDA PÚBLICA/ PATRIMONIO	0.00	177,990,546.70
3100	HACIENDA PÚBLICA/ PATRIMONIO CONTRIBUIDO	0.00	0.00
3110	APORTACIONES	0.00	0.00
3120	DONACIONES DE CAPITAL	0.00	0.00
3130	ACTUALIZACIÓN DE LA HACIENDA PÚBLICA/PATRIMONIO	0.00	0.00
3200	HACIENDA PÚBLICA/PATRIMONIO GENERADO	0.00	177,990,546.70
3210	RESULTADOS DEL EJERCICIO (AHORRO/ DESAHORRO)	0.00	22,440,651.60
3220	RESULTADOS DE EJERCICIOS ANTERIORES	0.00	155,408,228.43
3230	REVALÚOS	0.00	0.00
3231	REVALÚO DE BIENES INMUEBLES	0.00	0.00
3232	REVALÚO DE BIENES MUEBLES	0.00	0.00
3233	REVALÚO DE BIENES INTANGIBLES	0.00	0.00
3239	OTROS REVALÚOS	0.00	0.00
3240	RESERVAS	0.00	0.00
3241	RESERVAS DE PATRIMONIO	0.00	0.00
3242	RESERVAS TERRITORIALES	0.00	0.00
3243	RESERVAS POR CONTINGENCIAS	0.00	0.00
3250	RECTIFICACIONES DE RESULTADOS DE EJERCICIOS ANTERIORES	0.00	141,666.67
3251	CAMBIOS EN POLÍTICAS CONTABLES	0.00	0.00
3252	CAMBIOS POR ERRORES CONTABLES	0.00	141,666.67
3300	EXCESO O INSUFICIENCIA EN LA ACTUALIZACIÓN DE LA HACIENDA PÚBLICA/ PATRIMONIO	0.00	0.00
3310	RESULTADO POR POSICIÓN MONETARIA	0.00	0.00
3320	RESULTADO POR TENENCIA DE ACTIVOS NO MONETARIOS	0.00	0.00

000021

4000	INGRESOS Y OTROS BENEFICIOS	0.00	64,589,848.02
4100	INGRESOS DE GESTIÓN	0.00	13,433,150.24
4110	IMPUESTOS	0.00	7,536,283.02
4111	IMPUESTOS SOBRE LOS INGRESOS	0.00	168,286.07
4112	IMPUESTOS SOBRE EL PATRIMONIO	0.00	7,247,344.11
4113	IMPUESTO SOBRE LA PRODUCCIÓN, EL CONSUMO Y LAS TRANSACCIONES	0.00	0.00
4114	IMPUESTOS AL COMERCIO EXTERIOR	0.00	0.00
4115	IMPUESTOS SOBRE NÓMINAS Y ASIMILABLES	0.00	0.00
4116	IMPUESTOS ECOLÓGICOS	0.00	0.00
4117	ACCESORIOS DE IMPUESTOS	0.00	120,652.84
4119	OTROS IMPUESTOS	0.00	0.00
4120	CUOTAS Y APORTACIONES DE SEGURIDAD SOCIAL	0.00	0.00
4121	APORTACIONES PARA FONDOS DE VIVIENDA	0.00	0.00
4122	CUOTAS PARA EL SEGURO SOCIAL	0.00	0.00
4123	CUOTAS DE AHORRO PARA EL RETIRO	0.00	0.00
4124	ACCESORIOS DE CUOTAS Y APORTACIONES PARA LA SEGURIDAD SOCIAL	0.00	0.00
4129	OTRAS CUOTAS Y APORTACIONES PARA LA SEGURIDAD SOCIAL	0.00	0.00
4130	CONTRIBUCIONES DE MEJORAS	0.00	39,670.00
4131	CONTRIBUCIÓN DE MEJORAS POR OBRAS PÚBLICAS	0.00	39,670.00
4140	DERECHOS	0.00	2,418,424.10
4141	DERECHOS POR EL USO, GOCE, APROVECHAMIENTO O EXPLOTACIÓN DE BIENES DE DOMINIO PÚBLICO	0.00	250,883.00
4142	DERECHOS A LOS HIDROCARBUROS	0.00	0.00
4143	DERECHOS POR PRESTACIÓN DE SERVICIOS	0.00	2,040,727.10
4144	ACCESORIOS DE DERECHO	0.00	126,814.00
4149	OTROS DERECHOS	0.00	0.00
4150	PRODUCTOS DE TIPO CORRIENTE	0.00	443,026.00
4151	PRODUCTOS DERIVADOS DEL USO Y APROVECHAMIENTO DE BIENES NO SUJETOS A RÉGIMEN DE DOMINIO PÚBLICO	0.00	0.00
4152	ENAJENACIÓN DE BIENES MUEBLES NO SUJETOS A SER INVENTARIADOS	0.00	0.00
4153	ACCESORIOS DE PRODUCTOS	0.00	0.00
4159	OTROS PRODUCTOS QUE GENERAN INGRESOS CORRIENTES	0.00	443,026.00
4160	APROVECHAMIENTOS DE TIPO CORRIENTE	0.00	2,995,747.12
4161	INCENTIVOS DERIVADOS DE LA COLABORACIÓN FISCAL	0.00	0.00
4162	MULTAS	0.00	0.00
4163	INDEMNIZACIONES	0.00	122,873.20
4164	REINTEGROS	0.00	0.00
4165	APROVECHAMIENTOS PROVENIENTES DE OBRAS PÚBLICAS	0.00	157,719.50
4166	APROVECHAMIENTOS POR PARTICIPACIONES DERIVADAS DE LA APLICACIÓN DE LEYES	0.00	0.00
4167	APROVECHAMIENTOS POR APORTACIONES Y COOPERACIONES	0.00	0.00
4168	ACCESORIOS DE APROVECHAMIENTO	0.00	0.00

000022

4169	OTROS APROVECHAMIENTOS	0.00	2,715,154.42
4170	INGRESOS POR VENTAS DE BIENES Y SERVICIOS	0.00	0.00
4171	INGRESOS POR VENTA DE MERCANCIAS	0.00	0.00
4172	INGRESOS POR VENTAS DE BIENES Y SERVICIOS PRODUCIDOS EN ESTABLECIMIENTOS DEL GOBIERNO	0.00	0.00
4173	INGRESOS POR VENTA DE BIENES Y SERVICIOS DE ORGANISMOS DESCENTRALIZADOS	0.00	0.00
4174	INGRESOS DE OPERACIONES DE ENTIDADES PARAESTATALES EMPRESARIALES Y NO FINANCIERAS	0.00	0.00
4190	INGRESOS NO COMPRENDIDOS EN LAS FRACC. DE LA LEY DE ING. CAUSAD. EN EJER. FISCALES ANT. PEND. DE LIQUID. O PAGO	0.00	0.00
4191	IMPUESTOS NO COMPRENDIDOS EN LAS FRACC. DE LA LEY DE ING. CAUSADOS EN EJER. FISCALES ANT. PEND. DE LIQUID. O PAGO	0.00	0.00
4192	CONTRIBUCIONES DE MEJORAS, DERECHOS, PRODUCTOS Y APROVECHAMIENTOS NO COMPRENDIDOS EN LAS FRACC. DE LA LEY DE ING. CAUSAD. EN EJER. FISCALES ANT. PEND. DE LIQUID. O PAGO	0.00	0.00
4200	PARTICIPACIONES, APORTACIONES, TRANSFERENCIAS, ASIGNACIONES, SUBSIDIOS Y OTRAS AYUDAS	0.00	51,156,697.78
4210	PARTICIPACIONES Y APORTACIONES	0.00	51,156,697.78
4211	PARTICIPACIONES	0.00	30,382,701.78
4212	APORTACIONES	0.00	16,140,329.33
4213	CONVENIOS	0.00	4,633,666.67
4220	TRANSFERENCIAS, ASIGNACIONES, SUBSIDIOS Y OTRAS AYUDAS	0.00	0.00
4221	TRANSFERENCIAS INTERNAS Y ASIGNACIONES AL SECTOR PÚBLICO	0.00	0.00
4222	TRANSFERENCIAS AL RESTO DEL SECTOR PÚBLICO	0.00	0.00
4223	SUBSIDIOS Y SUBVENCIONES	0.00	0.00
4224	AYUDAS SOCIALES	0.00	0.00
4225	PENSIONES Y JUBILACIONES	0.00	0.00
4300	OTROS INGRESOS Y BENEFICIOS	0.00	0.00
4310	INGRESOS FINANCIEROS	0.00	0.00
4311	INTERESES GANADOS DE VALORES, CRÉDITOS, BONOS Y OTROS.	0.00	0.00
4319	OTROS INGRESOS FINANCIEROS	0.00	0.00
4320	INCREMENTO POR VARIACIÓN DE INVENTARIOS	0.00	0.00
4321	INCREMENTO POR VARIACIÓN DE INVENTARIOS DE MERCANCIAS PARA VENTA	0.00	0.00
4322	INCREMENTO POR VARIACIÓN DE INVENTARIOS DE MERCANCIAS TERMINADAS	0.00	0.00
4323	INCREMENTO POR VARIACIÓN DE INVENTARIOS DE MERCANCIAS EN PROCESO DE ELABORACIÓN	0.00	0.00
4324	INCREMENTO POR VARIACIÓN DE INVENTARIOS DE MATERIAS PRIMAS, MATERIALES Y SUMINISTROS PARA PRODUCCIÓN	0.00	0.00
4325	INCREMENTO POR VARIACIÓN DE ALMACEN DE MERCANCIAS PRIMAS, MATERIALES Y SUMINISTROS DE CONSUMO	0.00	0.00
4330	DISMINUCIÓN DEL EXCESO DE ESTIMACIONES POR PÉRDIDA O DETERIORO U OBSOLESCENCIA	0.00	0.00
4340	DISMINUCIÓN DEL EXCESO DE PROVISIONES	0.00	0.00
4341	DISMINUCIÓN DEL EXCESO DE PROVISIONES	0.00	0.00
4390	OTROS INGRESO Y BENEFICIOS VARIOS	0.00	0.00
4391	OTROS INGRESOS DE EJERCICIOS ANTERIORES	0.00	0.00
4392	BONIFICACIONES Y DESCUENTOS OBTENIDOS	0.00	0.00
4393	DIFERENCIAS POR TIPO DE CAMBIO A FAVOR EN EFECTIVO Y EQUIVALENTES	0.00	0.00
4394	DIFERENCIAS DE COTIZACIONES A FAVOR EN VALORES NEGOCIABLES	0.00	0.00
4395	RESULTADO POR POSICIÓN MONETARIA	0.00	0.00

000023

4396	UTILIDADES POR PARTICIPACIÓN PATRIMONIAL	0.00	0.00
4399	OTROS INGRESOS Y BENEFICIOS VARIOS	0.00	0.00
5000	GASTOS Y OTRAS PÉRDIDAS	42,149,196.42	0.00
5100	GASTOS DE FUNCIONAMIENTO	39,183,157.42	0.00
5110	SERVICIOS PERSONALES	23,333,045.43	0.00
5111	REMUNERACIONES AL PERSONAL DE CARÁCTER PERMANENTE	17,141,274.05	0.00
5112	REMUNERACIONES AL PERSONAL DE CARÁCTER TRANSITORIO	1,473,803.00	0.00
5113	REMUNERACIONES ADICIONALES Y ESPECIALES	772,121.00	0.00
5114	SEGURIDAD SOCIAL	3,443,389.38	0.00
5115	OTRAS PRESTACIONES SOCIALES Y ECONÓMICAS	502,458.00	0.00
5116	PAGO DE ESTÍMULOS A SERVIDORES PÚBLICOS	0.00	0.00
5120	MATERIALES Y SUMINISTROS	5,500,045.97	0.00
5121	MATERIALES DE ADMINISTRACIÓN, EMISIÓN DE DOCUMENTOS Y ARTÍCULOS OFICIALES	674,359.49	0.00
5122	ALIMENTOS Y UTENSILIOS	349,280.83	0.00
5123	MATERIAS PRIMAS Y MATERIALES DE PRODUCCIÓN Y COMERCIALIZACIÓN	382.80	0.00
5124	MATERIALES Y ARTÍCULOS DE CONSTRUCCIÓN Y DE REPARACIÓN	264,679.07	0.00
5125	PRODUCTOS QUÍMICOS, FARMACÉUTICOS Y DE LABORATORIO	101,933.82	0.00
5126	COMBUSTIBLES, LUBRICANTES Y ADITIVOS	3,920,672.74	0.00
5127	VESTUARIO, BLANCOS, PRENDAS DE PROTECCIÓN Y ARTÍCULOS DEPORTIVOS	180,586.21	0.00
5128	MATERIALES Y SUMINISTROS PARA SEGURIDAD	232.00	0.00
5129	HERRAMIENTAS, REFACCIONES Y ACCESORIOS MENORES	7,919.01	0.00
5130	SERVICIOS GENERALES	10,350,066.02	0.00
5131	SERVICIOS BÁSICOS	3,318,349.53	0.00
5132	SERVICIOS DE ARRENDAMIENTO	73,260.00	0.00
5133	SERVICIOS PROFESIONALES, CIENTÍFICOS, TÉCNICOS Y OTROS SERVICIOS	230,980.38	0.00
5134	SERVICIOS FINANCIEROS, BANCARIOS Y COMERCIALES	450,569.18	0.00
5135	SERVICIOS DE INSTALACIÓN, REPARACIÓN, MANTENIMIENTO Y CONSERVACIÓN	4,579,809.27	0.00
5136	SERVICIOS DE COMUNICACIÓN SOCIAL Y PUBLICIDAD	421,136.70	0.00
5137	SERVICIOS DE TRASLADO Y VIÁTICOS	257,955.19	0.00
5138	SERVICIOS OFICIALES	468,851.06	0.00
5139	OTROS SERVICIOS GENERALES	549,154.71	0.00
5200	TRANSFERENCIAS, ASIGNACIONES, SUBSIDIOS Y OTRAS AYUDAS	2,319,461.57	0.00
5210	TRANSFERENCIAS INTERNAS Y ASIGNACIONES AL SECTOR PÚBLICO	1,510,000.00	0.00
5211	ASIGNACIONES AL SECTOR PÚBLICO	30,000.00	0.00
5212	TRANSFERENCIAS INTERNAS AL SECTOR PÚBLICO	1,480,000.00	0.00
5220	TRANSFERENCIAS AL RESTO DEL SECTOR PÚBLICO		
5221	TRANSFERENCIAS A ENTIDADES PARAESTATALES	0.00	0.00
5222	TRANSFERENCIAS A ENTIDADES FEDERATIVAS Y MUNICIPIOS	0.00	0.00
5230	SUBSIDIOS Y SUBVENCIONES	0.00	0.00

000024

5231	SUBSIDIOS		0.00	0.00
5232	SUBVENCIONES		0.00	0.00
5240	AYUDAS SOCIALES		744,329.57	0.00
5241	AYUDAS SOCIALES A PERSONAS		206,395.00	0.00
5242	BECAS		66,200.00	0.00
5243	AYUDAS SOCIALES A INSTITUCIONES		471,734.57	0.00
5244	AYUDAS SOCIALES POR DESASTRES NATURALES Y OTROS SINIESTROS		0.00	0.00
5250	PENSIONES Y JUBILACIONES		46,200.00	0.00
5251	PENSIONES		30,100.00	0.00
5252	JUBILACIONES		16,100.00	0.00
5259	OTRAS PENSIONES Y JUBILACIONES		0.00	0.00
5260	TRANSFERENCIAS A FIDEICOMISOS, MANDATOS Y CONTRATOS ANÁLOGOS		18,932.00	0.00
5261	TRANSFERENCIAS A FIDEICOMISOS, MANDATOS Y CONTRATOS ANÁLOGOS AL GOBIERNO		0.00	0.00
5262	TRANSFERENCIAS A FIDEICOMISOS, MANDATOS Y CONTRATOS ANÁLOGOS A ENTIDADES PARAESTATALES		18,932.00	0.00
5270	TRANSFERENCIAS A LA SEGURIDAD SOCIAL		0.00	0.00
5271	TRANSFERENCIAS POR OBLIGACIONES DE LEY		0.00	0.00
5280	DONATIVO		0.00	0.00
5281	DONATIVOS A INSTITUCIONES SIN FINES DE LUCRO		0.00	0.00
5282	DONATIVOS A ENTIDADES FEDERATIVAS Y MUNICIPIOS		0.00	0.00
5283	DONATIVOS A FIDEICOMISOS, MANDATOS Y CONTRATOS ANÁLOGOS PRIVADOS		0.00	0.00
5284	DONATIVOS A FIDEICOMISOS, MANDATOS Y CONTRATOS ANÁLOGOS ESTATALES		0.00	0.00
5285	DONATIVOS INTERNACIONAL		0.00	0.00
5290	TRANSFERENCIAS AL EXTERIOR		0.00	0.00
5291	TRANSFERENCIAS AL EXTERIOR A GOBIERNOS EXTRANJEROS Y ORGANISMOS INTERNACIONALES		0.00	0.00
5292	TRANSFERENCIAS AL SECTOR PRIVADO EXTERNO		0.00	0.00
5300	PARTICIPACIONES Y APORTACIONES		0.00	0.00
5310	PARTICIPACIONES		0.00	0.00
5311	PARTICIPACIONES DE LA FEDERACIÓN A ENTIDADES FEDERATIVAS Y MUNICIPIOS		0.00	0.00
5312	PARTICIPACIONES DE LAS ENTIDADES FEDERATIVAS A LOS MUNICIPIOS		0.00	0.00
5320	APORTACIONES			
5321	APORTACIONES DE LA FEDERACIÓN A ENTIDADES FEDERATIVAS Y MUNICIPIOS		0.00	0.00
5322	APORTACIONES DE LAS ENTIDADES FEDERATIVAS A LOS MUNICIPIOS		0.00	0.00
5330	CONVENIOS		0.00	0.00
5331	CONVENIOS DE REASIGNACIÓN		0.00	0.00
5332	CONVENIOS DE DESCENTRALIZACIÓN Y OTROS		0.00	0.00
5400	INTERESES, COMISIONES Y OTROS GASTOS DE LA DEUDA PÚBLICA		646,577.43	0.00
5410	INTERESES DE LA DEUDA PÚBLICA		646,577.43	0.00
5411	INTERESES DE LA DEUDA PÚBLICA INTERNA		646,577.43	0.00
5412	INTERESES DE LA DEUDA PÚBLICA EXTERNA		0.00	0.00

000025

5420	COMISIONES DE LA DEUDA PÚBLICA	0.00	0.00
5421	COMISIONES DE LA DEUDA PÚBLICA INTERNA	0.00	0.00
5422	COMISIONES DE LA DEUDA PÚBLICA EXTERNA	0.00	0.00
5430	GASTOS DE LA DEUDA PÚBLICA	0.00	0.00
5431	GASTOS DE LA DEUDA PÚBLICA INTERNA	0.00	0.00
5432	GASTOS DE LA DEUDA PÚBLICA EXTERNA	0.00	0.00
5440	COSTO POR COBERTURAS	0.00	0.00
5441	COSTO POR COBERTURAS	0.00	0.00
5450	APOYOS FINANCIEROS	0.00	0.00
5451	APOYOS FINANCIEROS A INTERMEDDIARIOS	0.00	0.00
5452	APOYOS FINANCIEROS A AHORRADORES Y DEUDORES DEL SISTEMA FINANCIERO NACIONAL	0.00	0.00
5500	OTROS GASTOS Y PÉRDIDAS EXTRAORDINARIAS	0.00	0.00
5510	ESTIMACIONES, DEPRECIACIONES, DETERIORS, OBSOLESCENCIA Y AMORTIZACIONES	0.00	0.00
5511	ESTIMACIONES POR PÉRDIDA O DETERIORO DE ACTIVOS CIRCULANTES	0.00	0.00
5512	ESTIMACIONES POR PÉRDIDA O DETERIORO DE ACTIVO NO CIRCULANTE	0.00	0.00
5513	DEPRECIACIÓN DE BIENES INMUEBLES	0.00	0.00
5514	DEPRECIACIÓN DE INFRAESTRUCTURA	0.00	0.00
5515	DEPRECIACIÓN DE BIENES MUEBLES	0.00	0.00
5516	DETERIORO DE LOS ACTIVOS BIOLÓGICOS	0.00	0.00
5517	AMORTIZACIÓN DE ACTIVOS INTANGIBLES	0.00	0.00
5520	PROVISIONES	0.00	0.00
5521	PROVISIONES DE PASIVOS A CORTO PLAZO	0.00	0.00
5522	PROVISIONES DE PASIVOS A LARGO PLAZO	0.00	0.00
5530	DISMINUCIÓN DE INVENTARIOS	0.00	0.00
5531	DISMINUCIÓN DE INVENTARIOS DE MERCANCIAS PARA VENTA	0.00	0.00
5532	DISMINUCIÓN DE INVENTARIOS DE MERCANCIAS TERMINADAS	0.00	0.00
5533	DISMINUCIÓN DE INVENTARIOS DE MERCANCIAS EN PROCESO DE ELABORACIÓN	0.00	0.00
5534	DISMINUCIÓN DE INVENTARIOS DE MATERIAS PRIMAS, MATERIALES Y SUMINISTROS PARA PRODUCCIÓN	0.00	0.00
5535	DISMINUCIÓN DE ALMACÉN DE MATERIALES Y SUMINISTROS DE CONSUMO	0.00	0.00
5540	AUMENTO POR INSUFICIENCIA DE ESTIMACIONES POR PÉRDIDA O DETERIORO U OBSOLESCENCIA	0.00	0.00
5541	AUMENTO POR INSUFICIENCIA DE ESTIMACIONES POR PÉRDIDA O DETERIORO U OBSOLESCENCIA	0.00	0.00
5550	AUMENTO POR INSUFICIENCIA DE PROVISIONES	0.00	0.00
5551	AUMENTO POR INSUFICIENCIA DE PROVISIONES	0.00	0.00
5590	OTROS GASTOS	0.00	0.00
5591	GASTOS DE EJERCICIOS ANTERIORES	0.00	0.00
5592	PÉRDIDAS POR RESPONSABILIDADES	0.00	0.00
5593	BONIFICACIONES Y DESCUENTOS OTORGADOS	0.00	0.00
5594	DIFERENCIAS POR TIPO DE CAMBIO NEGATIVAS EN EFECTIVO Y EQUIVALENTES	0.00	0.00
5595	DIFERENCIAS DE COTIZACIONES NEGATIVAS EN VALORES NEGOCIABLES	0.00	0.00

000026

5596	RESULTADO POR POSICIÓN MONETARIA	0.00	0.00
5597	PÉRDIDAS POR PARTICIPACIÓN PATRIMONIAL	0.00	0.00
5599	OTROS GASTOS VARIOS	0.00	0.00
5600	INVERSIÓN PÚBLICA	0.00	0.00
5610	INVERSIÓN PÚBLICA NO CAPITALIZABLE		
6000	CUENTAS DE CIERRE CONTABLE	22,440,651.60	0.00
6100	RESUMEN DE INGRESOS Y GASTOS	0.00	0.00
6200	AHORRO DE LA GESTIÓN	22,440,651.60	0.00
6300	DESAHORRO DE LA GESTIÓN	0.00	0.00
7000	CUENTAS DE ORDEN CONTABLES	0.00	0.00
7100	VALORES	0.00	0.00
7110	VALORES EN CUSTODIA	0.00	0.00
7120	CUSTODIA DE VALORES	0.00	0.00
7130	INSTRUMENTOS DE CRÉDITO PRESTADOS A FORMADORES DE MERCADO	0.00	0.00
7140	PRÉSTAMO DE INSTRUMENTOS DE CRÉDITO A FORMADORES DE MERCADO Y SU GARANTÍA	0.00	0.00
7150	INSTRUMENTOS DE CRÉDITO RECIBIDOS EN GARANTÍA DE LOS FORMADORES DE MERCADO	0.00	0.00
7160	GARANTÍA DE CRÉDITOS RECIBIDOS DE LOS FORMADORES DE MERCADO	0.00	0.00
7200	EMISIÓN DE OBLIGACIONES	0.00	0.00
7210	AUTORIZACIÓN PARA LA EMISIÓN DE BONOS, TÍTULOS Y VALORES DE LA DEUDA PÚBLICA INTERNA	0.00	0.00
7220	AUTORIZACIÓN PARA LA EMISIÓN DE BONOS, TÍTULOS Y VALORES DE LA DEUDA PÚBLICA EXTERNA	0.00	0.00
7230	EMISIONES AUTORIZADAS DE LA DEUDA PÚBLICA INTERNA Y EXTERNA	0.00	0.00
7240	SUSCRIPCIÓN DE CONTRATOS DE PRÉSTAMOS Y OTRAS OBLIGACIONES DE LA DEUDA PÚBLICA INTERNA	0.00	0.00
7250	SUSCRIPCIÓN DE CONTRATOS DE PRÉSTAMOS Y OTRAS OBLIGACIONES DE LA DEUDA PÚBLICA EXTERNA	0.00	0.00
7260	CONTRATOS DE PRÉSTAMOS Y OTRAS OBLIGACIONES DE LA DEUDA PÚBLICA INTERNA Y EXTERNA	0.00	0.00
7300	AVALES Y GARANTÍAS	0.00	0.00
7310	AVALES AUTORIZADOS	0.00	0.00
7320	AVALES FIRMADOS	0.00	0.00
7330	FIANZAS Y GARANTÍAS RECIBIDAS POR DEUDAS A COBRAR	0.00	0.00
7340	FIANZAS Y GARANTÍAS RECIBIDAS	0.00	0.00
7350	FIANZAS OTORGADAS PARA RESPALDAR OBLIGACIONES NO FISCALES DEL GOBIERNO	0.00	0.00
7360	FIANZAS OTORGADAS DEL GOBIERNO PARA RESPALDAR OBLIGACIONES NO FISCALES	0.00	0.00
7400	JUICIOS	0.00	0.00
7410	DEMANDAS JUDICIAL EN PROCESO DE RESOLUCIÓN	0.00	0.00
7420	RESOLUCIÓN DE DEMANDAS EN PROCESO JUDICIAL	0.00	0.00
7500	INVERSIÓN MEDIANTE PROYECTOS PARA PRESTACIÓN DE SERVICIOS (PPS) Y SIMILARES	0.00	0.00
7510	CONTRATOS PARA LA INVERSIÓN MEDIANTE PROYECTOS PARA PRESTACIÓN DE SERVICIOS (PPS) Y SIMILARES	0.00	0.00
7520	INVERSIÓN PÚBLICA CONTRATADA MEDIANTE PROYECTOS PARA PRESTACIÓN DE SERVICIOS (PPS) Y SIMILARES	0.00	0.00
7600	BIENES EN CONCESIONADOS O EN COMODATO	0.00	0.00
7610	BIENES BAJO CONTRATO EN CONCESIÓN	0.00	0.00

000027

7620	CONTRATO DE CONCESIÓN POR BIENES		0.00	0.00
7630	BIENES BAJO CONTRATO EN COMODATO		0.00	0.00
7640	CONTRATO DE COMODATO POR BIENES		0.00	0.00
8000	CUENTAS DE ORDEN PRESUPUESTARIAS	242,408,648.00		242,408,648.00
8100	LEY DE INGRESOS	121,204,324.00		121,204,324.00
8110	LEY DE INGRESOS ESTIMADA	121,204,324.00		0.00
8120	LEY DE INGRESOS POR EJECUTAR		0.00	56,614,475.98
8130	MODIFICACIONES A LA LEY DE INGRESOS ESTIMADA		0.00	0.00
8140	LEY DE INGRESOS DEVENGADA		0.00	0.00
8150	LEY DE INGRESOS RECAUDADA		0.00	64,589,848.02
8200	PRESUPUESTO DE EGRESOS	121,204,324.00		121,204,324.00
8210	PRESUPUESTO DE EGRESOS APROBADO		0.00	121,204,324.00
8220	PRESUPUESTO DE EGRESOS POR EJERCER	46,564,369.39		0.00
8230	MODIFICACIONES AL PRESUPUESTO DE EGRESOS APROBADO		0.00	0.00
8240	PRESUPUESTO DE EGRESOS COMPROMETIDO	27,724,635.16		0.00
8250	PRESUPUESTO DE EGRESOS DEVENGADO	-6,755.75		0.00
8260	PRESUPUESTO DE EGRESOS EJERCIDO	1,205,382.20		0.00
8270	PRESUPUESTO DE EGRESOS PAGADO	45,716,693.00		0.00
9000	CUENTAS DE CIERRE PRESUPUESTARIO		0.00	0.00
9100	SUPERÁVIT FINANCIERO			
9200	DÉFICIT FINANCIERO			
9300	ADEUDOS DE EJERCICIOS FISCALES ANTERIORES			

ING. GABRIEL MARQUEZ MARTINEZ
PRESIDENTE MUNICIPAL

LA MARCO ANTONIO VELEZ GOMEZ
ENCARGADO DE LA HACIENDA MUNICIPAL



H. Ayuntamiento Constitucional
San Miguel el Alto, Jalisco.

Bajo protesta de verdad declaramos que los Estados Financieros y sus Notas son razonablemente correctos y responsabilidad del emisor.



000028

Municipio San Miguel el Alto
 Informativa Mensual de Obras en Proceso
 DEL 1 AL 31 DE JULIO DE 2016

(miles de pesos)

Dependencia ejecutora	Nombre de Obra	Localidad	Descripción de la obra u objeto del contrato	Modalidad de ejecución	Nombre del contratista	Número de contrato y convenio(s) de ampliación(s)	Importe de la obra y sus ampliaciones	Origen del recurso	Orden de Pago	Partida contable	Número de póliza (s)	Importe del Pago	
MUNICIPIO DE SAN MIGUEL EL ALTO	CONSTRUCCION DE PUENTE VEHICULAR EN LA CALLE NIÑOS HEROES EN LA COLONIA CENTRO ETAPA 1	SAN MIGUEL EL ALTO	CONSTRUCCION DE PUENTE VEHICULAR EN LA CALLE NIÑOS HEROES EN LA COLONIA CENTRO ETAPA 1	CONCURSO POR INVITACION	MCC URBANIZACION Y CARRETERAS, SA DE CV	01-SMA-OPM-FORTALCE-2016-01	\$3,000,000		5882	12355-06151	21130-00022	DIARIO 1860 EGRESOS 348	\$750,000
MUNICIPIO DE SAN MIGUEL EL ALTO	CONSTRUCCION DE PUENTE VEHICULAR EN LA CALLE NIÑOS HEROES EN LA COLONIA CENTRO ETAPA 2 FONDOS PROPIOS	SAN MIGUEL EL ALTO	CONSTRUCCION DE PUENTE VEHICULAR EN LA CALLE NIÑOS HEROES EN LA COLONIA CENTRO ETAPA 2 FONDOS PROPIOS	CONCURSO POR INVITACION	MCC URBANIZACION Y CARRETERAS, SA DE CV	02-SMA-OPM-FP-2016-02	\$1,197,286		5883	12355-06151	21130-00022	DIARIO 1862 EGRESOS 348	\$299,221

ING GABRIEL MARQUEZ MARTINEZ

PRESIDENTE MUNICIPAL



Bajo protesta de decir verdad certifico que los Estados Financieros y sus Notas son razonablemente correctos y responsabilidad del emisor.



LA MARCO ANTONIO VELEZ GOMEZ

NCARGADO DE LA HACIENDA MUNICIPAL

000029